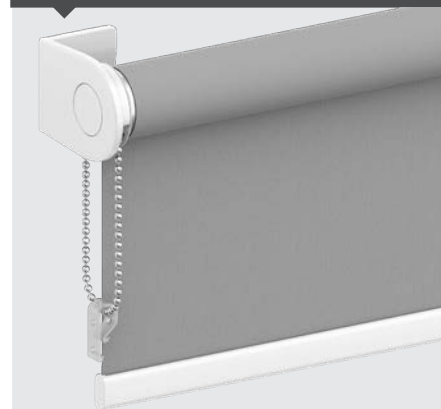


EOS® 500 L

1 Les manœuvres *Choisissez un modèle***M1**

Chânette métallique démultipliée
Hauteur maxi 5000 mm.

De série**M3**

Motorisation filaire 230 V Somfy
Screen up pour tube Ø 50 mm
Surface maxi 12 m².

Moteur LT50 pour tube Ø 62 mm

Accessoires de motorisation filaire*

Inverseur en saillie
Sans inverseur
Inverseur encastrable
(au lieu de l'inverseur en saillie)

**M4**

Moteur radio 230 V Somfy IO
Pour tube Ø 50 mm
Surface maxi 12 m².

Pour tube Ø 62 mm

Accessoires de motorisation IO*

Émetteur mural Smooove IO
Émetteur Situo Mobile IO 1 canal
Émetteur Situo Mobile IO 5 canaux

**M15 NOUVEAU**

Moteur 230 V PowerView® (Génération 3)
pour tube Ø 50 mm
Compatible smartphone. Lg. 700 mm mini.
Ht. maxi 3 000 mm. Surface 9 m² maxi.

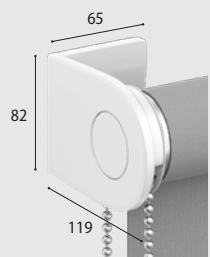
Accessoires de motorisation*

Émetteur PowerView® 6 canaux (blanc)
avec support mural (blanc)
avec support Pebble® (gris)

*Voir accessoires p. 317

2 Les poses

POSE FACE, PLAFOND OU TABLEAU

Compatible avec : **M1** à **M15****P1**

Fixation standard
De série

Support acier
et couvercle

3 Les guidages *Maintien du store sur l'ouvrant de la fenêtre grâce aux câbles inox latéraux*Compatible : **P1****G1**

Sans guidage
De série



Pose face

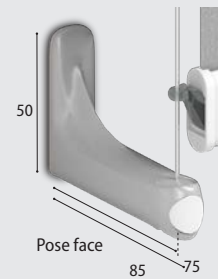


Pose tablette

G2

Guidage Design
Avec pontets Design
en aluminium brossé.

Caches vis pvc

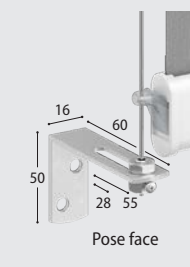


Pose face

G3

Guidage avec équerres rallongées Design
En aluminium brossé.
Pose face.

Cache vis pvc



Pose face

G4

Guidage avec équerres rallongées métal
Avec serre-câble.

Acier naturel



4 Les barres de charge *Choisissez un modèle*

Compatible : **G1** à **G4**



B1
Barre de charge rectangulaire apparente
Lg. 13 x ht. 30 mm. En aluminium.

De série



Compatible avec : **G1**



B2
Barre de charge invisible dans fourreau Ø 18 mm
Sauf tissus transparents et R1082.
Guidage impossible.

Sans plus value

5 Les autres options

Compatible avec : **Tous**



O1
Enroulement intérieur

De série

Tube	Ø 50 mm	Ø 62 mm
E	43 mm	37 mm

Compatible avec : **G1**




O2
Enroulement extérieur
Guidage impossible.

Sans plus value

Tube	Ø 50 mm	Ø 62 mm
E	93 mm	99 mm

Compatible avec : **Tous**



O3
Harmonisation tube Ø 62 mm
Passage tube Ø 50 mm à Ø 62 mm.

Informations techniques

M1 Hauteur maxi 5 000 mm.

Chainette sans fin démultipliée. Ht. 500 – 600 – 700 – 750 – 1000 – 1250 – 1500 – 1750 – 2000 – 2500 – 3000 – 3500 mm.

M3 Moteur filaire : un inverseur par store pour le branchement.

M3 **M4** Les moteurs sont livrés avec les fins de course réglés. Surface maxi 12 m².

M15 Moteur autonome avec batterie intégrée au moteur. Autonomie moyenne 500 cycles avant rechargement. Application gratuite (Apple ou Android).

	Largeur mini	Longueur câble		Tours/min	
		Ø 50 mm	Ø 62 mm	Ø 50 mm	Ø 62 mm
M1 Chainette	800 mm	-	-	-	-
M3 Moteur filaire	800 mm	2,5 ml	2,5 ml	30 tr/min	17 tr/min
M4 Moteur IO	800 mm	2,5 ml	2,5 ml	16 tr/min	32 tr/min
M15 Moteur PowerView	700 mm	2,5 ml		30 tr/min	

B2 Toiles transparentes et R1082 impossible.

O2 Enroulement extérieur : guidage impossible.

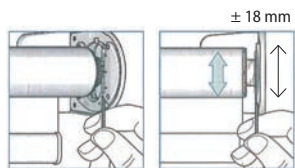
> **Les limites dimensionnelles** sont celles des grilles techniques sous réserve des spécificités de chaque toile (voir nuancier).

> **Tolérances de fabrication** : en largeur ± 2 mm en hauteur ± 0,5 %. Tolérance d'équerrage ± 2 mm.

> **Toiles hors gamme** : voir page 18.

> **Toiles Soltis 99 et nocturnes occultant** : largeur maxi 3300 mm. Largeur > 2600 mm : tube Ø 62 mm obligatoire.

Les composants



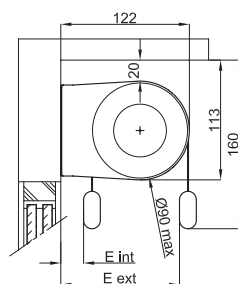
NIVELEUR (de série)
Permet de corriger les défauts de planéité du mur.



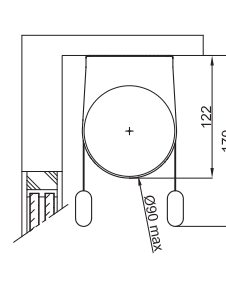
RESSORT DE COMPRESSION
Ressort de compression intégré pour faciliter l'installation.

Encombrement

Pose de face



Pose plafond



Mode de calcul des hauteurs de manœuvre

