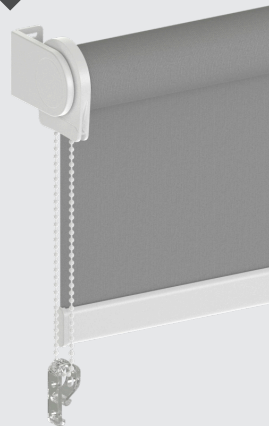


## EOS® 500 M

## 1 Les manœuvres Choisissez un modèle



**M1**  
**Chaînette PVC**  
*De série*

**M2**  
**Chaînette métallique**



**M6**  
**Manivelle**  
 Sans fin de course.

**Accessoires de manœuvre**  
 Sortie pour manivelle décrochable aimantée.  
 Sans manivelle  
 Avec manivelle



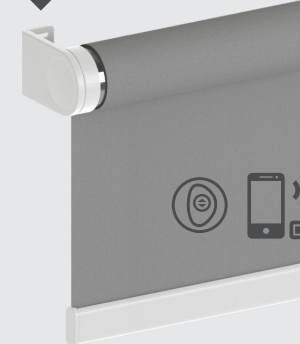
**M7**  
**Motorisation filaire 230 V Somfy Screen up pour tube Ø 50 mm**  
 Lg. 570 mm mini.

**Accessoires de motorisation filaire\***  
 Inverseur en saillie *De série*  
 Sans inverseur  
 Inverseur encastrable  
 (au lieu de inverseur en saillie)



**M9**  
**Moteur radio 230 V Somfy IO pour tube Ø 50 mm**  
 Lg. 630 mm mini.

**Accessoires de motorisation IO\***  
 Émet. mural Smooove IO  
 Émet. Situ Mobile IO 1 canal  
 Émet. Situ Mobile IO 5 canaux



**M15 NOUVEAU**  
**Moteur 230 V PowerView® (Génération 3) pour tube Ø 50 mm**  
 Compatible smartphone.  
 Lg. 700 mm mini. Ht. maxi 3000 mm.  
 Surface 9 m² maxi.

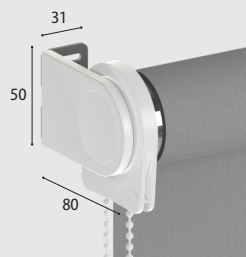
**Accessoires de motorisation\***  
 Émetteur PowerView® 6 canaux (blanc)  
 avec support mural (blanc)  
 avec support Pebble® (gris)

\*Voir accessoires p. 317

## 2 Les poses Choisissez un système de fixation

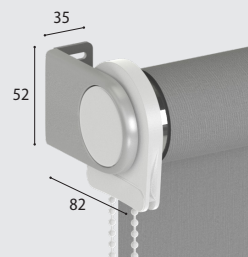
## POSE DE FACE OU PLAFOND

Compatible avec : **M1** à **M15**



**P1**  
**Fixation standard**  
*De série*

Support acier

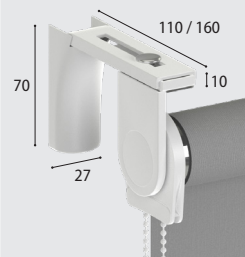


**P2**  
**Fixation Design**  
 En aluminium brossé.  
*La paire*

Cache pvc

## POSE DÉPORTÉE

Compatible avec : **M1** à **M15**

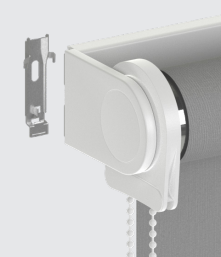


**P4**  
**Équerre de déport A**  
 Déport de 60 à 110 mm.  
 Guidage impossible.  
 Profil de pose obligatoire.

*Voir bas de grilles tarifaires*  
 Équerre acier et cache pvc

## ACCESSOIRES DE POSE

Compatible avec : **P1** **P2** **P4**

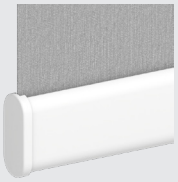


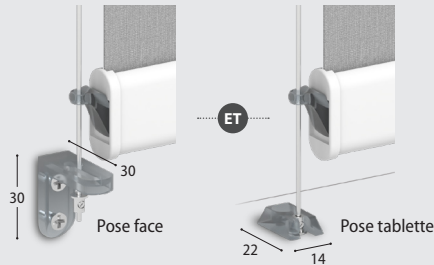
**Profil de pose facile**  
 En aluminium, monté sur clips métal.  
 Installation simple et rapide par clipsage.

*Voir bas de grilles tarifaires*  
 Profil de pose

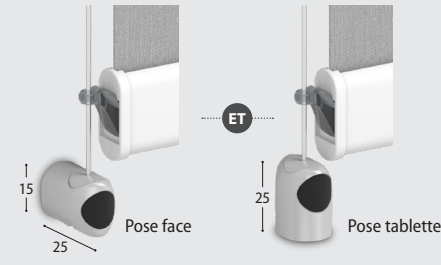
### 3 Les guidages *Maintien du store sur l'ouvrant de la fenêtre grâce aux câbles inox latéraux de 1 mm*

*Guidage obligatoire pour les largeurs inférieures à 500 mm : pour les hauteurs > 4 x largeur*

 Compatible : **P1 P2 P4**

**G1**
**Sans guidage**
*De série*

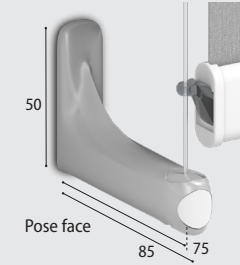
 Compatible avec : **P1 P2**

**G2**
**Guidage standard**

Avec supports cristal transparents.


**G3**
**Guidage Design**

Avec pontets Design en aluminium brossé.

Caches vis pvc


**G4**
**Guidage avec équerres rallongées Design**

En aluminium brossé. Pose face.

Cache vis pvc



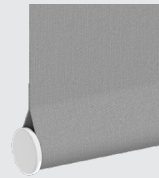
### 4 Les barres de charge *Choisissez un modèle*

 Compatible avec : **G1 G2 G3 G4**

**B1**
**Barre de charge rectangulaire apparente**

Lg. 13 x ht. 30 mm. En aluminium.

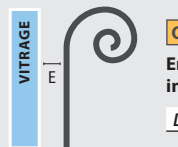
*De série*

 Compatible avec : **G1**

**B2**
**Barre de charge invisible dans fourreau Ø 18 mm**

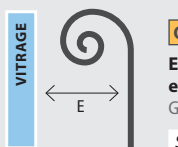
Sauf tissus transparents et toile R1082. Guidage impossible.

*Sans plus value*

### 5 Les autres options

 Compatible avec : **Tous**

**O1**
**Enroulement intérieur**
*De série*

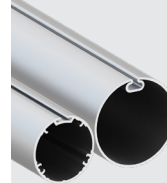
	E	E
Tube	Ø 37 mm	Ø 50 mm
P1	31 mm	24 mm
P2	31 mm	24 mm
P4	60 à 110 mm	60 à 110 mm

 Compatible avec : **G1**

**O2**
**Enroulement extérieur**

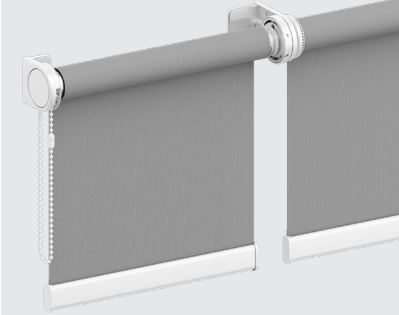
Guidage impossible.

*Sans plus value*

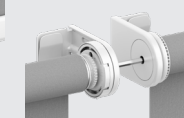
	E	E
Tube	Ø 37 mm	Ø 50 mm
P1	68 mm	74 mm
P2	68 mm	74 mm
P4	128 à 178 mm	134 à 184 mm

 Compatible avec : **Tous**

**O3**
**Harmonisation tube Ø 50 mm**

Passage tube Ø 37 mm à Ø 50 mm.


 Compatible avec : **G1**

**O4**
**Stores couplés**

Avec aligneur de barre de charge. Guidage impossible. Une seule manœuvre pour 3 stores maxi (hauteurs identiques).



Accolés ou éloignés (écart maxi 250 mm).

# EOS® 500 M

## Informations techniques

**M1 M2** Hauteur installation maxi 5000 mm.

Chainette sans fin démultipliée.

Ht. 500 – 600 – 700 – 750 – 1000 – 1250 – 1500 – 1750 – 2000 – 2500 – 3000 – 3500 mm.

**M6** Hauteur installation maxi 3900 mm. Au delà, prévoir un kit rallonge de manivelle (voir pièces détachées). Treuil sans fin de course avec manivelle. Coloris assorti au mécanisme.  
Ht. 500 – 1000 – 1200 – 1300 – 1400 – 1500 – 1600 – 1800 – 2000 – 2200 – 2500 ou 2800 mm.

**M7** Moteur filaire : un inverseur par store pour le branchement.

**M15** Moteur autonome avec batterie intégrée au moteur. Autonomie moyenne 500 cycles avant rechargement. Application gratuite (Apple ou Android). Hauteur maxi 3000 mm.

	Largeur mini		Surface maxi	Lg. câble	Tours/min
	Ø 37 mm	Ø 50 mm			
<b>M1</b> Chainette pvc	400 mm	400 mm	10 m <sup>2</sup>		
<b>M2</b> Chainette métal	400 mm	400 mm	10 m <sup>2</sup>		
<b>M6</b> Manivelle	400 mm	400 mm	12 m <sup>2</sup>		
<b>M7</b> Moteur filaire	-	570 mm		2,5 ml	30 tr/min
<b>M9</b> Moteur IO		630 mm		2,5 ml	16 tr/min
<b>M15</b> Moteur PowerView		700 mm	9 m <sup>2</sup>	2,5 ml	30 tr/min

**P4** Profil de pose obligatoire.

**P4 B2 O2 O4** Guidage impossible.

**B2** Toiles transparentes et R1082 impossible.

» **Guidage obligatoire** pour les largeurs inférieures à 500 mm suivantes : pour les hauteurs > 4 x largeur.

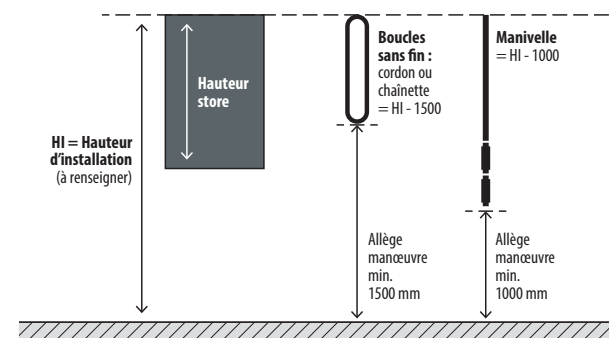
» **Les limites dimensionnelles** sont celles des grilles techniques sous réserve des spécificités de chaque toile (voir nuancier).

» **Tolérances de fabrication** : en largeur ± 2 mm en hauteur ± 0,5 %. Tolérance d'équerrage ± 2 mm.

» **Toiles hors gamme** : voir page 18.

» **Largeur maxi 2600 mm** avec toiles Soltis 99 et nocturnes occultant.

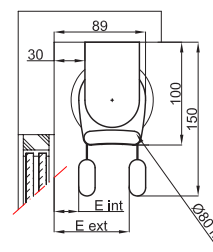
## Mode de calcul des hauteurs de manœuvre



## Encombrement

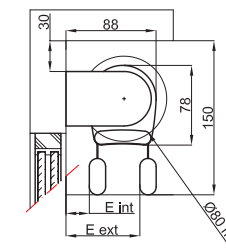
### Pose plafond

Avec supports standards



### Pose de face

Avec supports standards



### Pose face

Enroulement

Support standard

### Tube 37

Int.

31

Ext.

68

### Tube 50

Int.

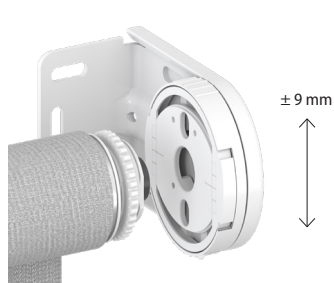
24

Ext.

74

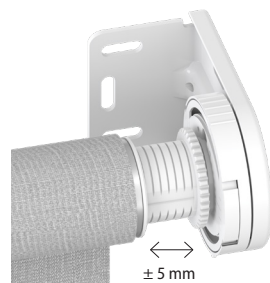
E = éloignement de la toile.  
Store en position basse.

## Les composants

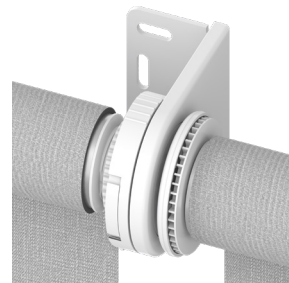


### NIVELEUR (de série)

Support opposé au mécanisme avec niveleur : permet de corriger les défauts de planéité du mur.



### RESSORT DE COMPRESSION (de série)



### ALIGNEUR POUR OPTION COUPLAGE

Dans le cas de stores couplés, niveau des barres de charges ajustable grâce à l'aligneur.