

EOS® 500 M

1 Les manœuvres *Choisissez un modèle*

<p>? # 5ZSi` V#VBH5 <u>6V#eQW</u></p>	<p>? (? S` [h#WV ES eX` WwagdBV</p>	<p>?) ? afad#eSf[a` X`S[W#%` HEa_ * EU#WV gb bagdfgTV#` " _ _ >Yz`)" _ _ _ [z</p>	<p>? + ? afVgddSV[a \$%` HEa_ * :A bagdfgTV#` " _ _ >Yz(% _ _ _ [z</p>	<p>? #" ? afVgddSV[a \$%` HEa_ * Ea` V#eWDFE bagdfgTV#` " _ _ >Yz(% _ _ _ [z</p>	<p>? #S ? afad#eSf[a` dSV[a Sgfa` a_ V#e#z (Génération 2) pour tube Ø 37 mm avec batterie intégrée au moteur. Compatible smartphone Lg 625 mm mini - 5 m² maxi. +380,55 €</p>
<p>? \$ 5ZSi` V#VW_ e#S`fcgW</p>	<p>3UV#ea[d#e`VW_ S` @ghdV Ead[Wbagd_ S` [h#WV#e#b#UZST` W S[S` féV# ES` e_ S` [h#WV 3h#V_ S` [h#WV</p>	<p>3UV#ea[d#e`VW_ afad#eSf[a` X`S[V# ;` h#V#VgdW eS[`#W 6V#eQW ES` e[` h#V#Vgd ;` h#V#VgdW#e#fcdT` W /Sg` #V# V#` h#V#VgdW eS[`#W#</p>	<p>3UV#ea[d#e`VW_ afad#eSf[a` ;Afl l_ V#e_ gc\$`E_ aahWA l_ V#eE[fga` ? aT[WA` # US` S` l_ V#eE[fga` ? aT[WA` ' US` Sg</p>	<p>3UV#ea[d#e`VW_ afad#eSf[a` DFEfl l_ V#e_ gc\$`E_ aahWDFE l_ V#eE[fga` DFE` # US` S` l_ V#eE[fga` DFE` ' US` Sg</p>	<p>3UV#ea[d#e`_ afad#eSf[a` 4[e#z` fl Chargeur 5 V (USB/USB-C) et câble 5 ml Câble 5 ml (USB-C / USB-C) l_ V#V#gd` US` Sg</p>

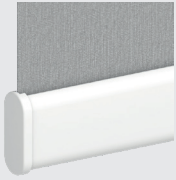
2 Les poses *Choisissez un système de fixation*

<p>POSE DE FACE OU PLAFOND Compatible avec : ? # à ? #S</p> <div style="display: flex; justify-content: space-around;"> <div data-bbox="203 1262 488 1538"> <p>B# #j Sfa` e#S` V#dV <u>6V#eQW</u> Egbbad` SU#V# [] [] []</p> </div> <div data-bbox="495 1262 1099 1538"> <p>B\$ #j Sfa` 6V#Y` 7` Sg_ [[g_ T#e#z >S#bS[dV 5SLZV#b#U [] [] []</p> </div> </div>	<p>POSE DÉPORTÉE Compatible avec : ? # à ? #S</p> <p>B& l` cgV#V#W#e#b#f` 3 6#bad` W#(" à #` _ _ z 9g[V#Y#W_ baeeT` V# B#bX` W#bae#bT` #Y` fa[dV l` cgV#V#W#V#V#V#USLZV#b#U [] [] []</p>	<p>ACCESSOIRES DE POSE Compatible avec : B# B\$ B&</p> <p>B#B#B& B#bX` V#W aeW#S#V#W 7` Sg_ [[g_ t_ a` fé egdU#be_ e#S#z ;` e#S` Sfa` e#_ b#W W#d#b[V#b#S#U#be#S#V#W B#bX` V#bae#W [] [] []</p>
--	--	---

3 Les guidages *Maintien du store sur l'ouvrant de la fenêtre grâce aux câbles inox latéraux de 1 mm*

Guidage obligatoire pour les largeurs inférieures à 500 mm : pour les hauteurs > 4 x largeur

Compatible : **P1 P2 P4**

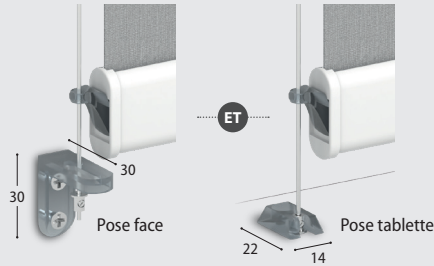


G1

Sans guidage

De série

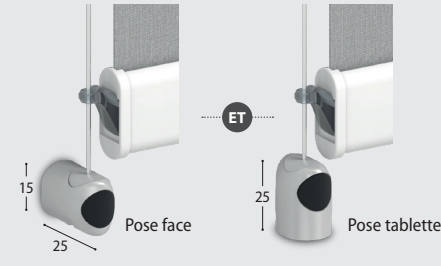
Compatible avec : **P1 P2**



G2

Guidage standard

Avec supports cristal transparents.

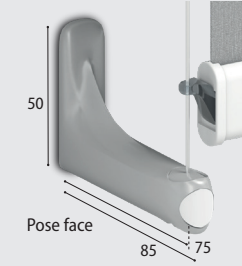


G3

Guidage Design

Avec pontets Design en aluminium brossé.

Caches vis pvc



G4

Guidage avec équerres rallongées Design

En aluminium brossé. Pose face.

Cache vis pvc



4 Les barres de charge *Choisissez un modèle*

Compatible avec : **G1 G2 G3 G4**



B1

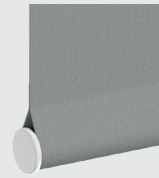
Barre de charge rectangulaire apparente

Lg. 13 x ht. 30 mm. En aluminium.

De série



Compatible avec : **G1**



B2

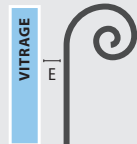
Barre de charge invisible dans fourreau Ø 18 mm

Sauf tissus transparents et toile R1082. Guidage impossible.

Sans plus value

5 Les autres options

Compatible avec : **Tous**



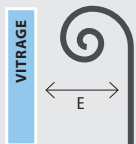
O1

Enroulement intérieur

De série

	E	E
Tube	Ø 37 mm	Ø 50 mm
P1	31 mm	24 mm
P2	31 mm	24 mm
P4	60 à 110 mm	60 à 110 mm

Compatible avec : **G1**



O2

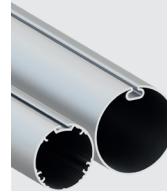
Enroulement extérieur

Guidage impossible.

Sans plus value

	E	E
Tube	Ø 37 mm	Ø 50 mm
P1	68 mm	74 mm
P2	68 mm	74 mm
P4	128 à 178 mm	134 à 184 mm

Compatible avec : **Tous**

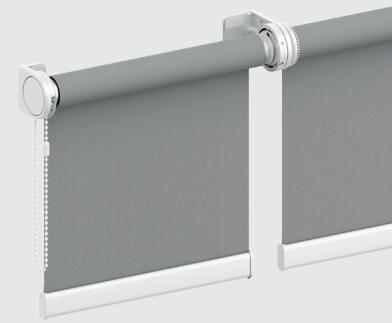


O3

Harmonisation tube Ø 50 mm

Passage tube Ø 37 mm à Ø 50 mm.

Compatible avec : **G1**



O4

Stores couplés

Avec aligneur de barre de charge. Guidage impossible. Une seule manœuvre pour 3 stores maxi (hauteurs identiques).



Accolés ou éloignés (écart maxi 250 mm).

EOS® 500 M

Informations techniques

M1 M2 Hauteur installation maxi 5000 mm.

Chainette sans fin démultiplié .

Ht. 500 – 600 – 700 – 750 – 1000 – 1250 – 1500 – 1750 – 2000 – 2500 – 3000 – 3500 mm.

M6 Hauteur installation maxi 3900 mm. Au delà, prévoir un kit rallonge de manivelle (voir pièces détachées). Treuil sans fin de course avec manivelle. Coloris assorti au mécanisme.
Ht. 500 – 1000 – 1200 – 1300 – 1400 – 1500 – 1600 – 1800 – 2000 – 2200 – 2500 ou 2800 mm.

M7 Moteur filaire : un inverseur par store pour le branchement.

M12 Moteur autonome avec batterie intégrée au moteur. Autonomie moyenne 300 cycles avant rechargement. Application gratuite (Apple ou Android).

	Largeur mini		Surface maxi	Lg. câble	Tours/min
	Ø 37 mm	Ø 50 mm			
M1 Chainette pvc	400 mm	400 mm	10 m ²		
M2 Chainette métal	400 mm	400 mm	10 m ²		
M6 Manivelle	400 mm	400 mm	12 m ²		
M7 Moteur filaire	-	570 mm		2,5 ml	30 tr/min
M9 Moteur IO		630 mm		2,5 ml	16 tr/min
M10 Moteur RTS		630 mm		2,5 ml	30 tr/min
M12 Moteur autonome	625 mm	-	5 m ²	4 ml	28 tr/min

P4 Profil de pose oblig toire.

P4 B2 O2 O4 Guidage impossible.

B2 Toiles transparentes et R1082 impossible.

> **Guidage obligatoire** pour les largeurs inférieures à 500 mm suivantes : pour les hauteurs > 4 x largeur.

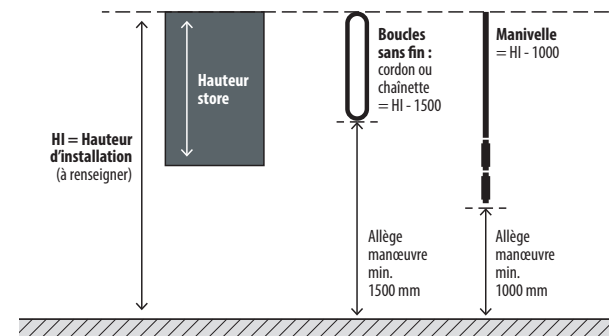
> **Les limites dimensionnelles** sont celles des grilles tarifaires sous réserve des spécificités de chaque toile (voir nuancier).

> **Tolérances de fabrication** : en largeur ± 2 mm en hauteur ± 0,5 %.
Tolérance d'équerrage ± 2 mm.

> **Toiles hors gamme** : voir page 30.

> **Largeur maxi 2600 mm** avec toiles Soltis 99 et nocturnes occultant.

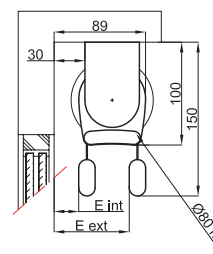
Mode de calcul des hauteurs de manœuvre



Encombrement

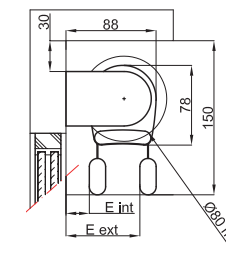
Pose plafond

Avec supports standards



Pose de face

Avec supports standards

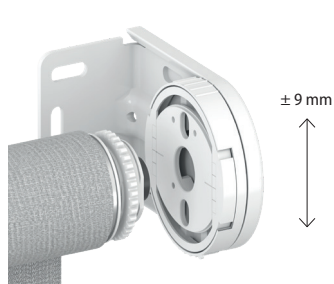


Pose face

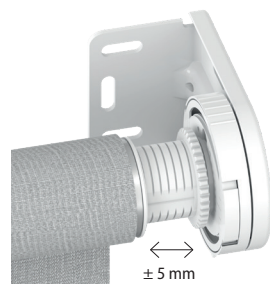
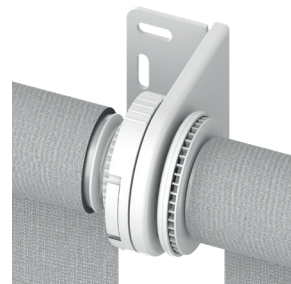
Pose face	Tube 37		Tube 50	
	Int.	Ext.	Int.	Ext.
Enroulement				
Support standard	31	68	24	74

E = éloignement de la toile.
Store en position basse.

Les composants

**NIVELEUR** (de série)

Support opposé au mécanisme avec niveleur : permet de corriger les défauts de planéité du mur.

**RESSORT DE COMPRESSION** (de série)**ALIGNEUR POUR OPTION COUPLAGE**

Dans le cas de stores couplés, niveau des barres de charges ajustable grâce à l'aligneur.