

# EOS® OMBRE & LUMIÈRE COFFRE

## 1 Les manœuvres *Choisissez un modèle*



**M1**

**Chaînette métallique**

De série

**M2**

**Chaînette PVC**



**M4**

**Motorisation filai e 24 V Somfy**

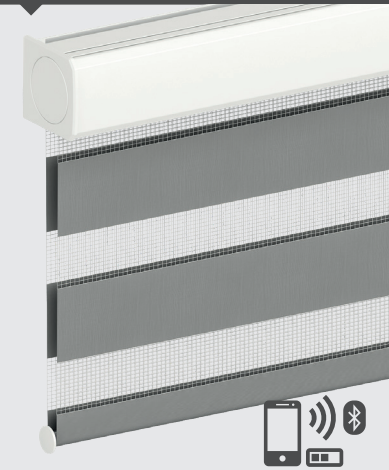
avec inverseur en saillie et transformateur 220 / 24 V.  
Lg. 390 mm mini.



**M6**

**Motorisation radio 24 V Somfy**

Avec récepteur RTS déporté et alimentation power  
1,5 déporté. Lg. 390 mm mini.



**M8**

**Motorisation radio autonome Bliss® (Génération 2)**

avec batterie intégrée au moteur.  
Compatible smartphone  
Lg 625 mm mini – 5 m<sup>2</sup> maxi.

### Accessoires de motorisation radio\*

Émetteur mural Smoove RTS  
Émetteur Situo 1 RTS  
Émetteur Situo 5 RTS  
Émetteur Situo 1 pour variation RTS  
Émetteur Situo 5 pour variation RTS

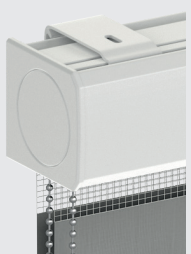
### Accessoires motorisation Bliss®\*\*

Chargeur 5 V (USB/USB-C) et câble 5 ml  
Câble 5 ml (USB-C / USB-C)  
Émetteur 5 canaux

## 2 Les poses *Choisissez un système de fixation*

### POSE DE FACE OU PLAFOND

Compatible avec : **M1 M2 M4 M6 M8**



**P1**

**Fixation standard**

En aluminium.

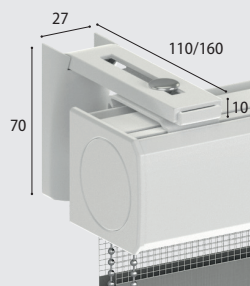
De série

Fixation



### POSE DÉPORTÉE

Compatible avec : **M1 M2 M4 M6 M8**



**P2**

**Équerre de déport A**

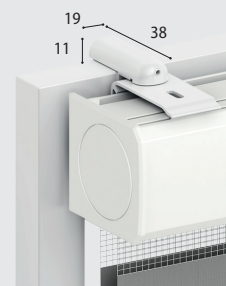
Déport de 60 à 140 mm.

Équerre acier et cache vis pvc



### POSE SUR FENÊTRE SANS PERÇAGE

Compatible avec : **M1 M2 M4 M6 M8**



**P3**

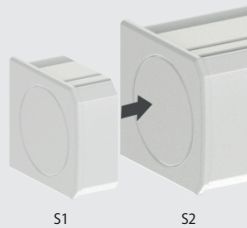
**Fixation sans perçage sur fenêtre**

Pose par serrage de 3 à 24 mm.

Équerre acier et cache pvc



Compatible avec : Tous



O1

**Harmonisation coff e S2**  
Passage coff e S1 à S2.

S1

S2

## Informations techniques

> **Les limites dimensionnelles** sont celles des grilles tarifaires sous réserve des spécificités de chaque toile (voir nuancier).

> **Tolérances de fabrication :**

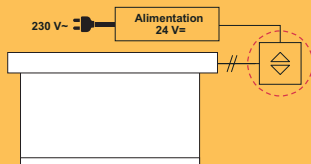
en largeur  $\pm 2$  mm, en hauteur  $\pm 50$  mm.

**M1 M2** Hauteur installation maxi 5000 mm.

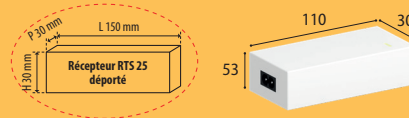
**Ht. Chainette :** 500 – 600 – 700 – 750 – 1000 – 1250 – 1500 – 1750 – 2000 – 2500 – 3000 – 3500 mm.

**Chainette pvc :** coloris assorti au mécanisme.

**M4** Motorisation Somfy 24 V avec fin de course intégrée, livré avec inverseur en saillie et transformateur 220/24 V (lg. 110 x ht. 53 x p. 30). Livré avec câble 2.5 ml et fin de course réglé à l'usine. Lg mini 390 mm.



**M6** Moteur avec récepteur RTS déporté et alimentation power 1.5 déporté. Lg. 390 mm mini.



**M8** Moteur autonome avec batterie intégrée au moteur. Autonomie moyenne 300 cycles avant rechargement. Lg. 625 mm mini – 5 m<sup>2</sup> maxi. Application gratuite (Apple ou Android).

**M4 M6 M8** Nous garantissons l'arrêt haut et bas mais ne pouvons pas garantir l'alignement des stores dans des positions intermédiaires dans le cas des commandes groupées (la vitesse de rotation des moteurs pouvant varier).

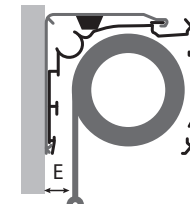
> **Attention :** Nous ne pouvons être tenus pour responsable d'éventuels variations de couleur sous les effets de la lumière.

Nous ne garantissons pas un coloris ou un alignement des bandes identiques pour une commande passée en plusieurs fois.

Les tissus sont plus ou moins sensibles aux variations de température et au taux d'humidité, qui peuvent entraîner des ondulations de tissu.

Stores côte à côte : tolérance d'alignement des bandes horizontales 15 mm pour des stores d'une même hauteur.

## Encombrement



## Éloignement toile / mur :

	Coff e S1	Coff e S2
Tube	Ø 31 mm	Ø 37 mm
L	70 mm	85 mm
H	64 mm	76 mm
E	14 mm	14 mm

## Mode de calcul des hauteurs de manœuvre

