

MFiX 11 POUR FENÊTRE

POSE SUR DORMANT

1 Les poses *Choisissez un système de fixation*

POSE DORMANT



P1

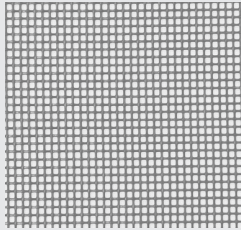
Fixation par clipsage du profilé PVC

Se fixe dans le châssis.

De série

2 Les autres options

Compatible avec : **P1**



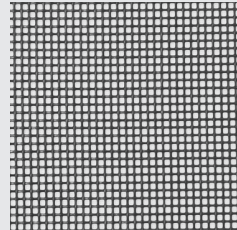
O1

Toile grise

en polypropylène résistante aux UV.

Sans plus value

Compatible avec : **P1**



O2

Toile anti-pollen noire

Poll-Tex® certifiée ECARF résistante au pollen.
Grâce au revêtement électrostatique, la toile
bloque 100 % du pollen.

Haut degré de transparence.

MFiX 11 POUR FENÊTRE

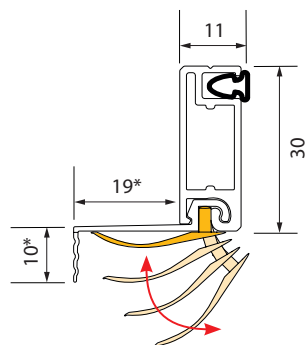
POSE SUR DORMANT

Informations techniques

- > Tolérance de fabrication ± 1 mm
- > Les limites dimensionnelles mini-maxi sont celles des grilles tarifaires
- > Montage possible : vertical ou incliné
- > A partir de 1 600 mm de haut, nous posons une traverse de renfort (\varnothing 10 mm)

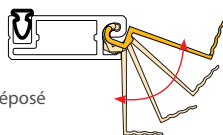
Encombrement cadre

Avec clip de fixation qui assure le serrage.



* Vérifier la hauteur disponible du dormant mini 10 mm et le déport du jet d'eau 19 mm maximum

Bride flexible ultra fine
repliable pour le transport

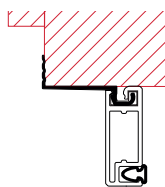
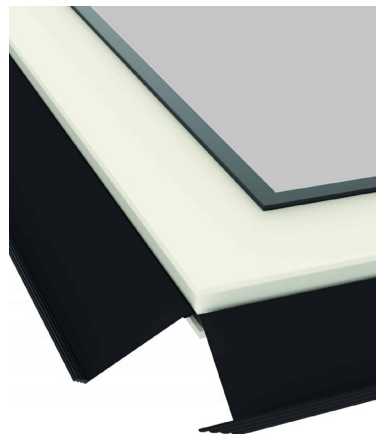


Modèle déposé

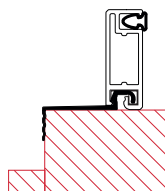
Descriptif technique

Profil d'étanchéité **De série**

En PVC noir souple ultra fin à insérer dans l'ouverture de la fenêtre.



La moustiquaire vient s'insérer dans l'ouverture de la fenêtre.



Traverse de renfort **De série**

A partir de 1600 mm de hauteur.

