

## Moustiquaire fixe MFiX11

### Instructions de montage

Contenu du sac de montage  
Ajustement souple :

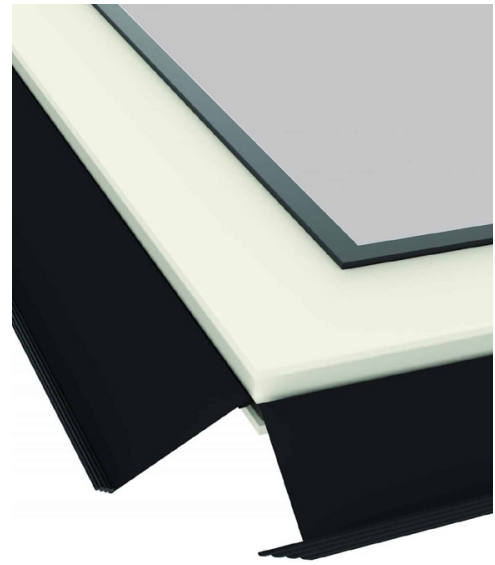
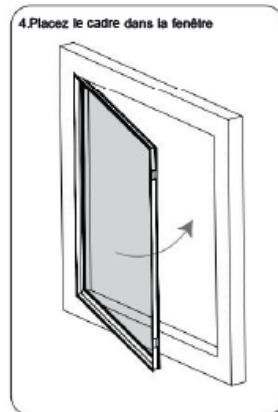
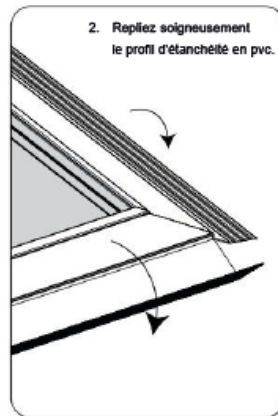
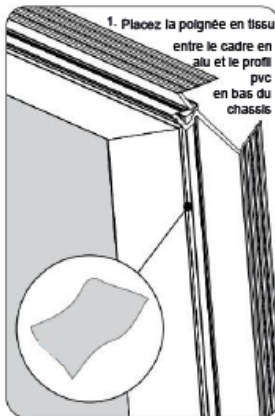


4x clips à ressort bas



4x pinces à ressort haut

Disponible en couleur : 9017 (noir)



### Entretien et utilisation

La moustiquaire peut être nettoyée de la poussière avec un chiffon humide ou un aspirateur muni d'une brosse.

### Conditions de garantie

Garantie de qualité de 2 ans.

Les moustiquaires sont destinées à empêcher les insectes volants d'entrer dans les fenêtres et les portes. Les dommages causés par le vent, le piétinement, les animaux domestiques, une utilisation inappropriée et/ou un entretien tardif ne sont pas couverts par cette garantie.

La proposition de réparation d'une moustiquaire sous garantie se fait toujours par l'intermédiaire de votre fournisseur. Fournissez une description détaillée du problème. Veuillez également inclure le numéro de commande d'origine.

Sur votre moustiquaire, vous trouverez un autocollant produit avec toutes les informations, nous vous recommandons de conserver cet autocollant produit avec la carte de garantie.