

Notice de pose MP46

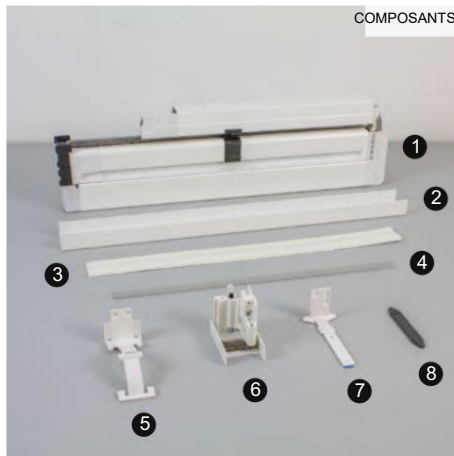
NEOSCENICA®

P1 Pose plafond/tableau - 2 Vantaux

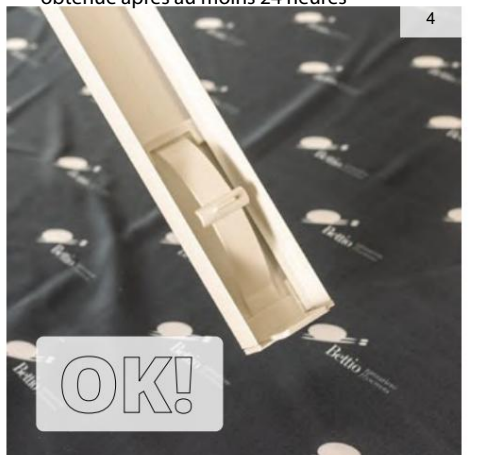
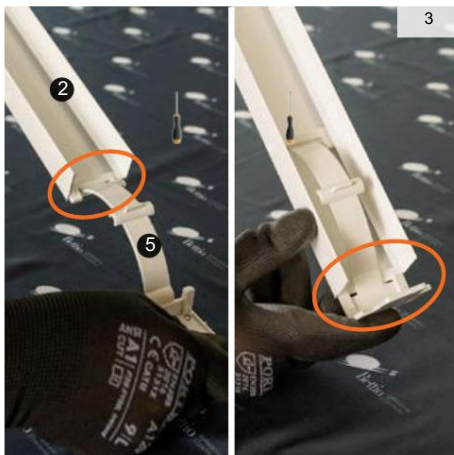
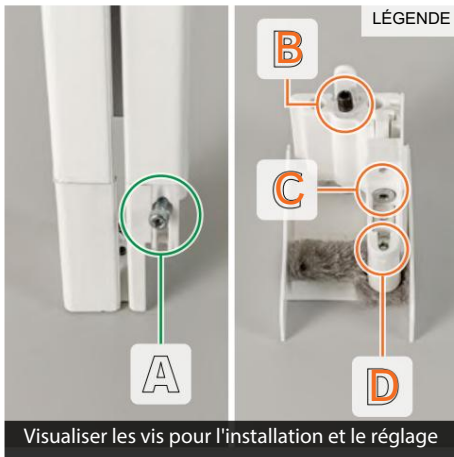
LISTE

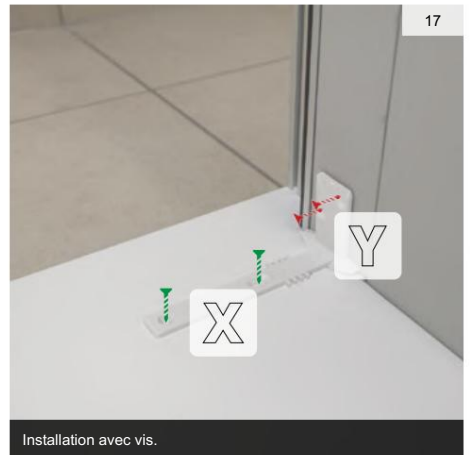
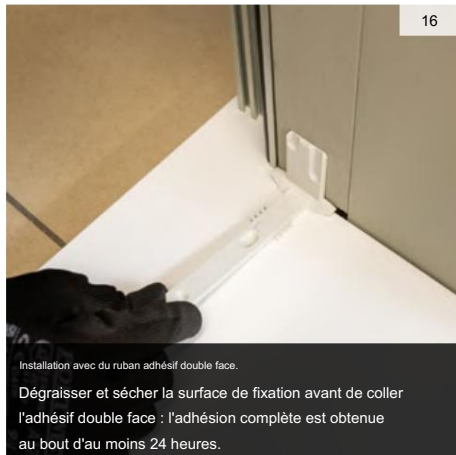
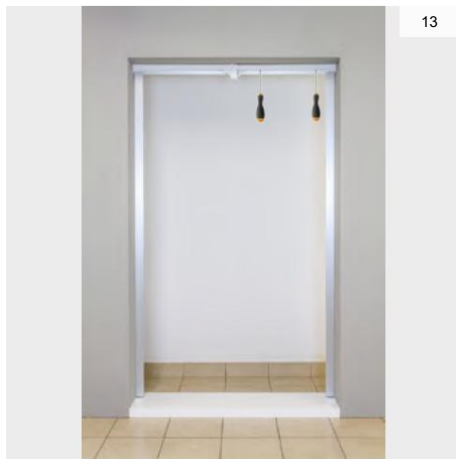
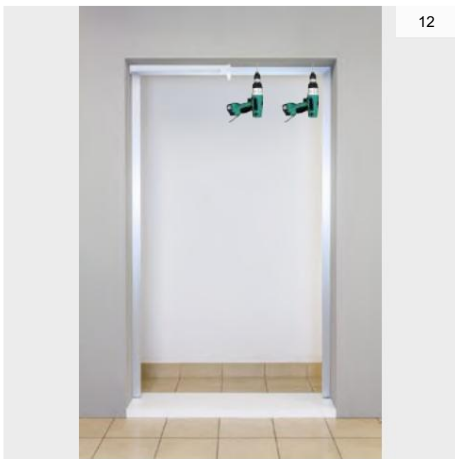
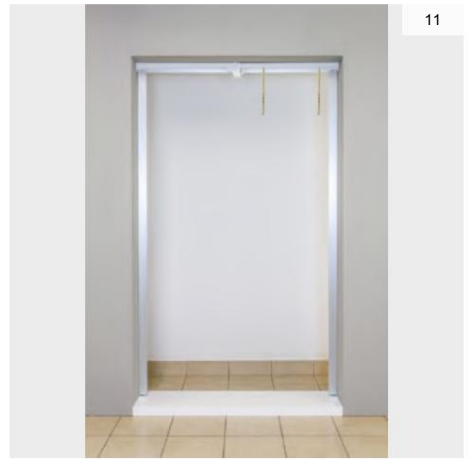
- 1 MP46
- 2 Profil compensateur x 2
- 3 Bande adhésive
- 4 Seuil extra plat (option)
- 5 Ressort x 2
- 6 Groupe de pression x 2
- 7 Support coffre x 2
- 8 Plaque de sol

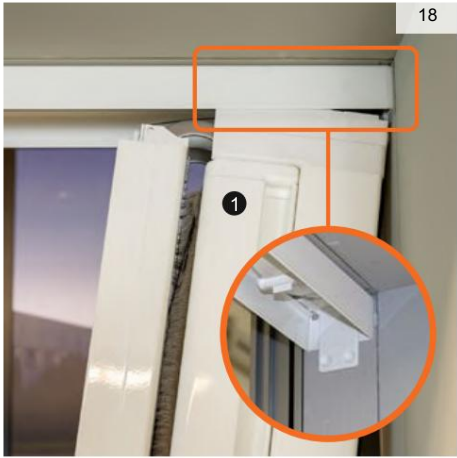
COMPOSANTS



OUTILS



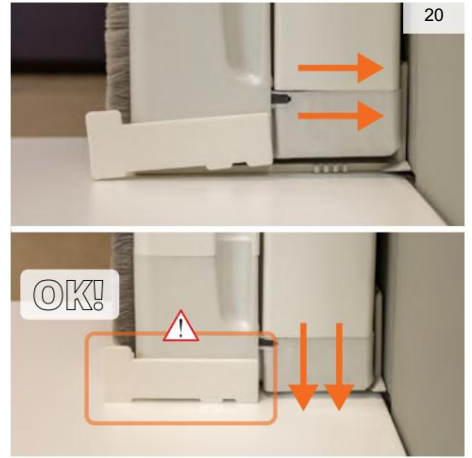




18



19

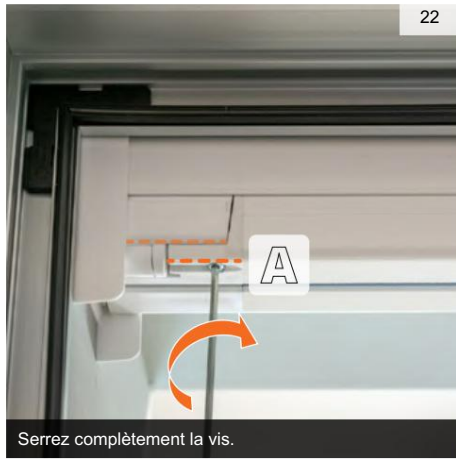


20



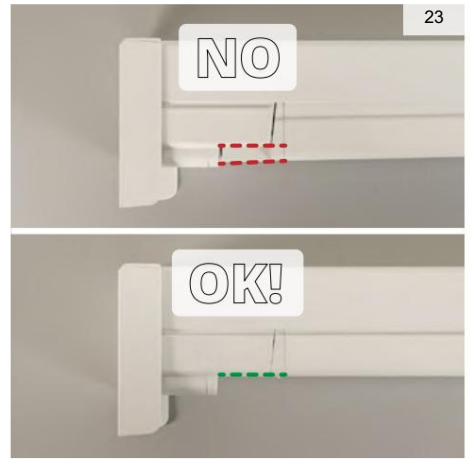
21

Accompagner le profil sans forcer le mouvement.



22

Serrez complètement la vis.

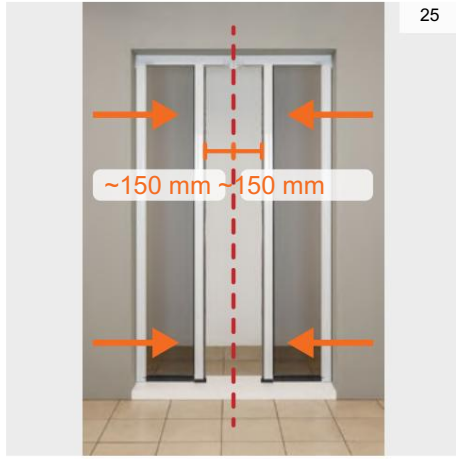


23



24

Conservez l'accessoire si vous deviez démonter le produit.



25



26

Dévissez jusqu'à ce que le profil horizontal soit en appui léger contre la poignée



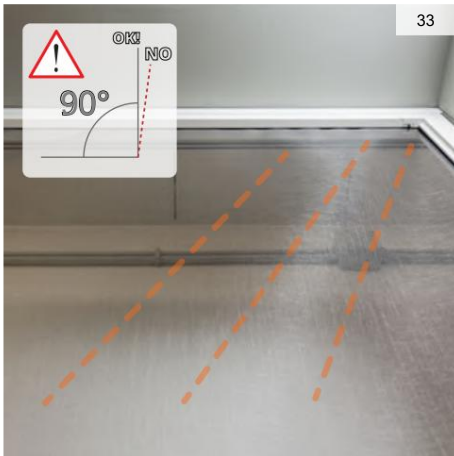
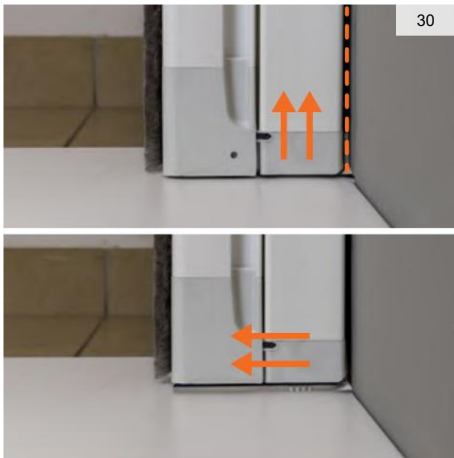
27



28



29



Plaque de sol.
 Dégraisser et sécher la surface de fixation avant de coller l'adhésif double face : l'adhésion complète est obtenue au bout d'au moins 24 heures.



Seuil extra plat (option) Conseillé à partir d'une lg de 1200mm.



Dégraisser et sécher la surface de fixation avant de coller l'adhésif double face : l'adhésion complète est obtenue au bout d'au moins 24 heures.

ENTRETIEN : Aspirer délicatement la toile et les parties exposées à la poussière comme le chenillard
NETTOYAGE : Nettoyer avec un linge humide à solution neutre.