

Notice de pose MP46

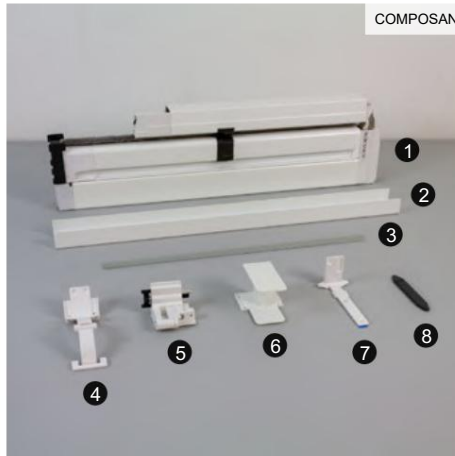
NEOSCENICA®

P2 Pose tableau – 2 vantaux avec vis latérales

LISTE

- 1 MP46
- 2 Profil compensateur x 2
- 3 Seuil extra plat (option)
- 4 Ressort x2
- 5 Groupe de pression x 2
- 6 Pièce de jonction
- 7 Support coffre X 2
- 8 Plaque de sol

COMPOSANTS

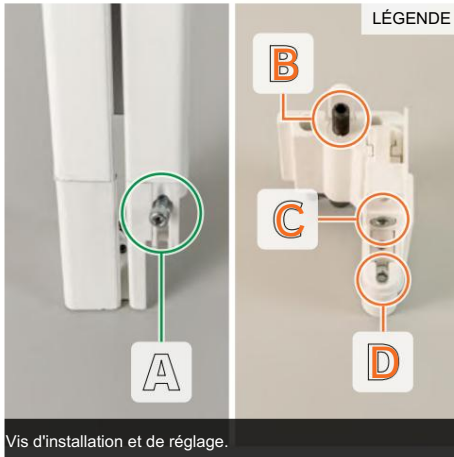


OUTILS



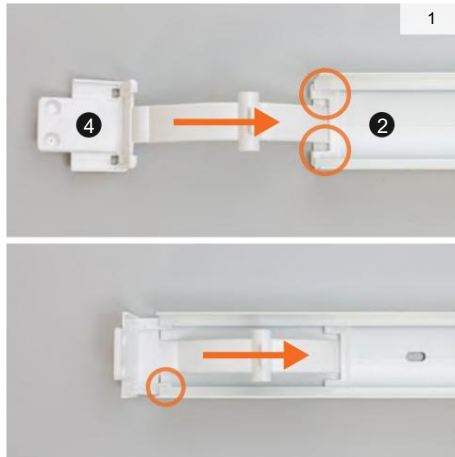
Outils et accessoires recommandés pour l'installation.

LÉGENDE



Vis d'installation et de réglage.

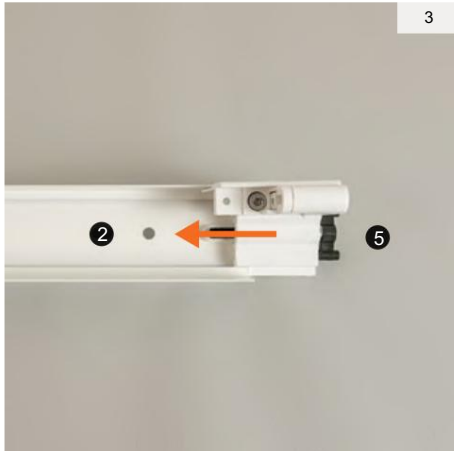
1



2



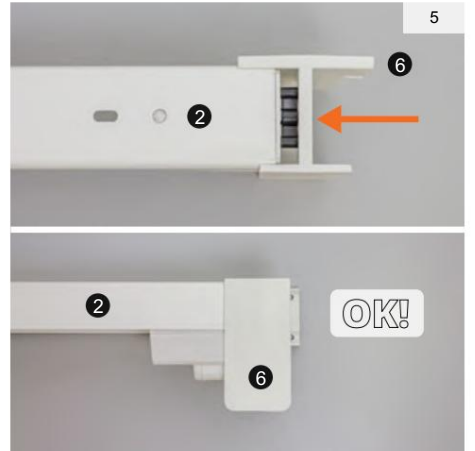
3

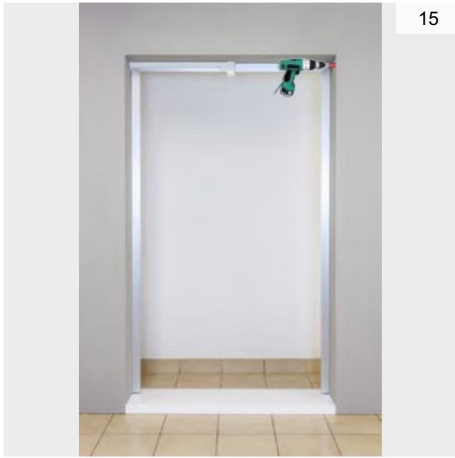
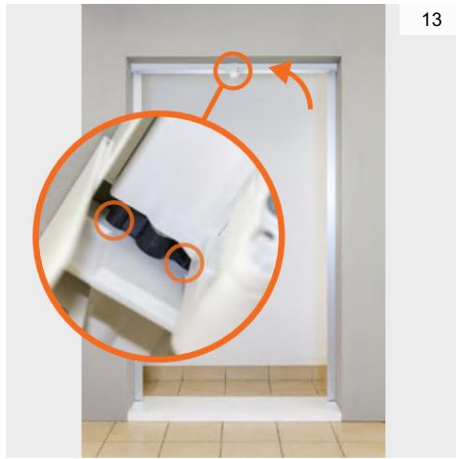


4



5







18

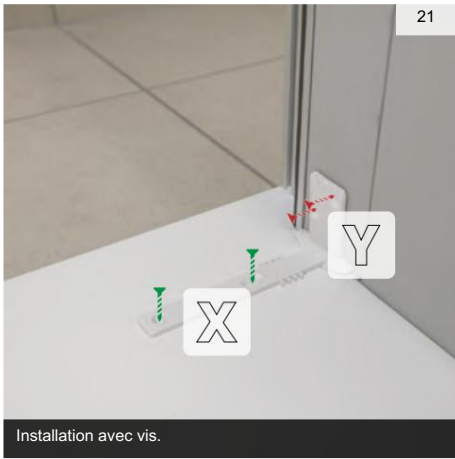


19



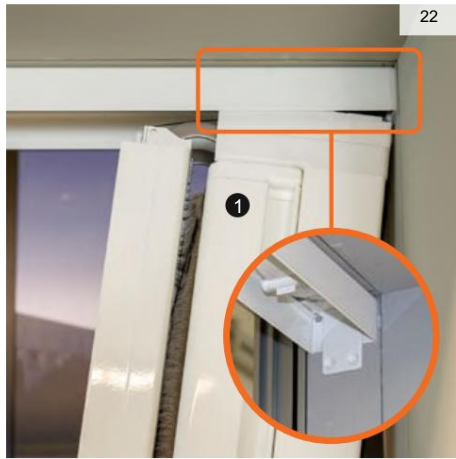
20

Installation avec du ruban adhésif double face.
Dégraisser et sécher la surface de fixation avant de coller l'adhésif double face : l'adhésion complète est obtenue au bout d'au moins 24 heures.

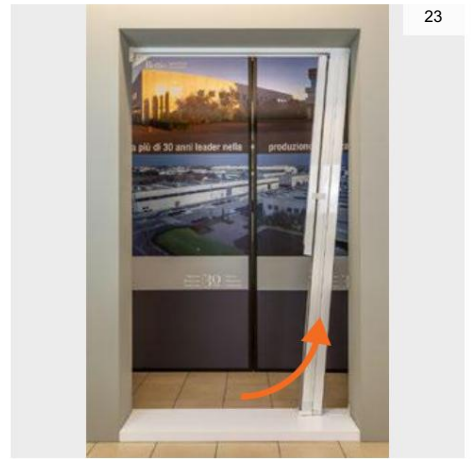


21

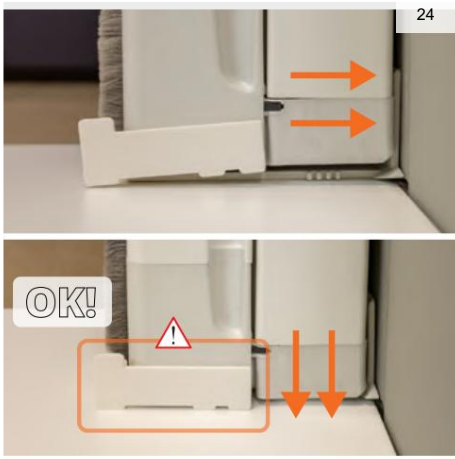
Installation avec vis.



22



23

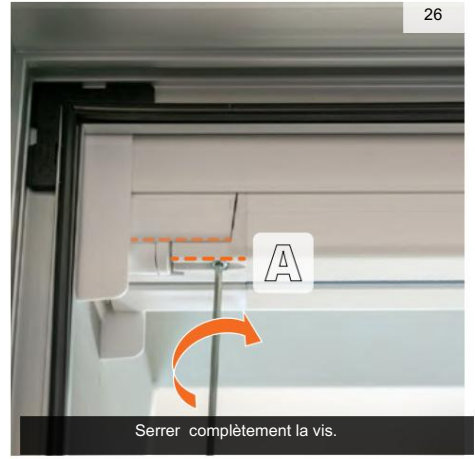


24



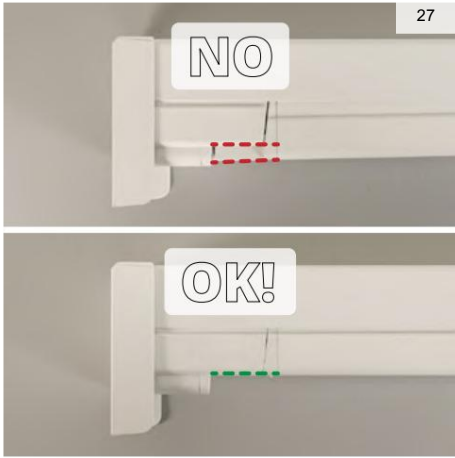
25

Accompagner le profil sans forcer le mouvement.



26

Serrer complètement la vis.

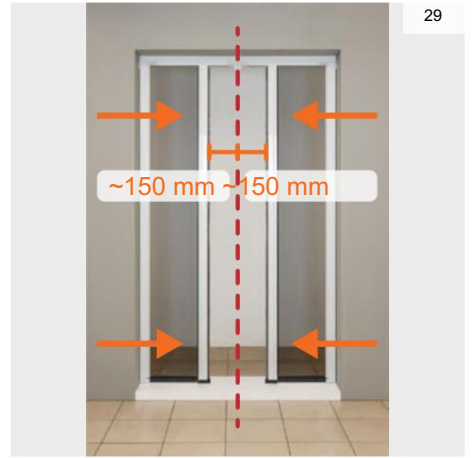


27

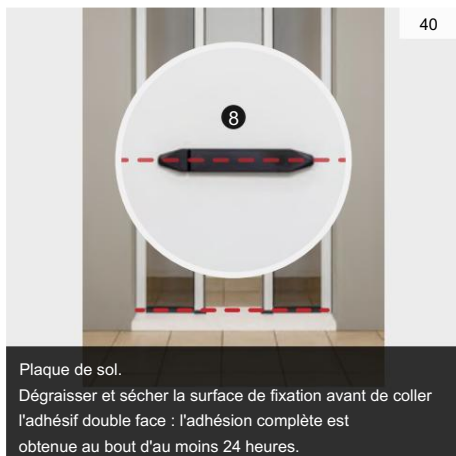
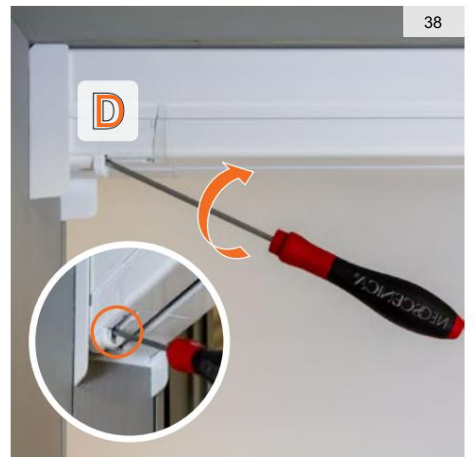
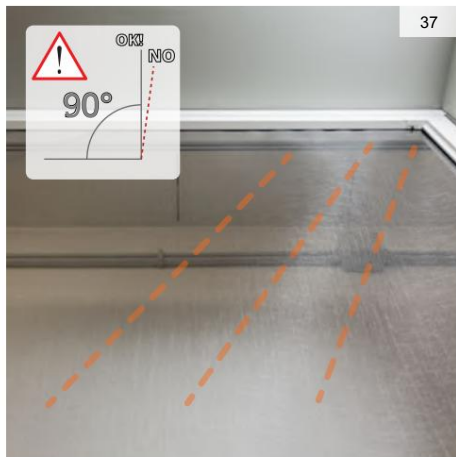
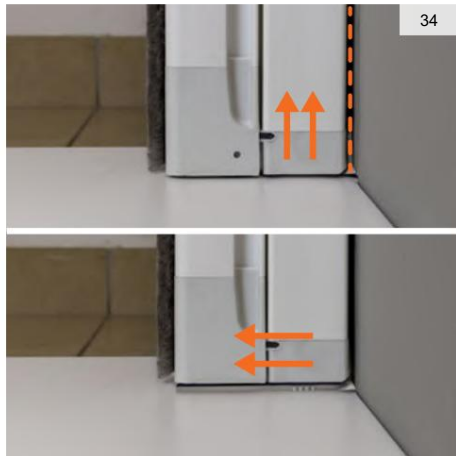


28

Conservez l'accessoire au cas où le produit devrait être démonté.



29





Dégraissier et sécher la surface de fixation avant de coller l'adhésif double face : l'adhésion complète est obtenue au bout d'au moins 24 heures.

ENTRETIEN



Aspirer délicatement la toile et les parties exposées à la poussière comme le chenillard.

NETTOYAGE



Nettoyer avec une lingette humide à solution neutre.