

# VENITIEN INTU® ENTRE PARCLOSES

## 1 Les manœuvres *Choisissez un modèle*



**M1**

**Manœuvre manuelle**  
Relevage grâce à la barre de charge et orientation par poignée d'orientation haute.

De série

## 2 Les poses *Choisissez un système de fixation*

### POSE CLIPSÉE

Compatible avec : **M1**



**P1**

**Fixation clipsée**  
Par attaches métalliques qui se glissent entre le joint et le vitrage.  
Surface maxi 1,5 m<sup>2</sup>.  
Profondeur parclose mini 11 mm – maxi 34 mm.

De série

Choisir sa forme de profil de parclose :



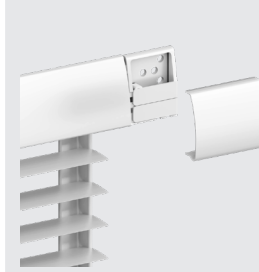
Profil A-XL

Profil C-XL

Profil D-XL

### POSE VISSÉE

Compatible avec : **M1**



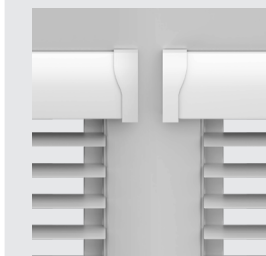
**P2**

**Fixation vissée**  
Mécanisme vissé en partie haute et basse.  
Aucune vis n'est apparente.  
Surface maxi 2,5 m<sup>2</sup>.  
Profondeur parclose mini 15 mm.

De série

## 3 Les autres options

Compatible avec : **P1 P2**



**01**

**Boîtier raccourci**

En pose clipsée  
En pose vissée

De série

Compatible avec : **Tous**



**02**

**Perche**

Pour les stores positionnés en hauteur.  
Livrée avec support de perche.

Longueur 300 mm

Longueur 600 mm

Compatible avec : **P1**



**03**

**Outil de pose**

Aide pour insérer les attaches métalliques pour la pose clipsée.

## Informations techniques

**P1 Pose clipsée** : surface maxi. 1,5 m<sup>2</sup>, lg maxi 1400 mm.  
Profondeur parclose mini. 11 mm – maxi. 34 mm.

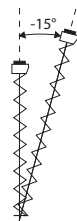
**P2 Pose vissée** : surface maxi. 2,5 m<sup>2</sup>.  
Profondeur parclose mini. 15 mm.

**Attention pour les parcloles fuyantes, le jour sur les côtés sera augmenté.**

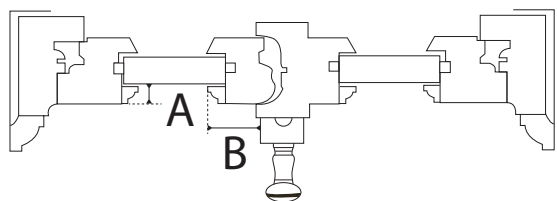
► **Les limites dimensionnelles** mini-maxi sont celles des grilles techniques.

► **Tolérances de fabrication** : en largeur ± 2 mm en hauteur ± 0,5 %.

## Inclinaison possible



► Compatible avec les fenêtres oscillo-battantes.



### Fixation vissée

Dim. A	Profondeur de la parclose	Min. 15 mm
Dim. B	Recouvrement	Min. 28 mm

### Fixation clipsée

Dim. A	Profondeur de la parclose	Min. 11 mm – max. 34 mm
Dim. B	Recouvrement	Min. 25 mm

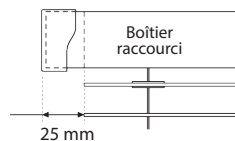
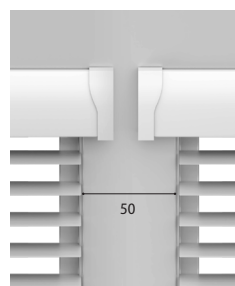
## Encombrement du store

Hauteur du store en mm	Encombrement vénitien hauteur store replié en mm
500	65
1000	82
1500	100
2000	120
2500	135

## FIXATION CLIPSÉE

Le store est clipsé sur des attaches métalliques insérées entre le joint et le vitrage.

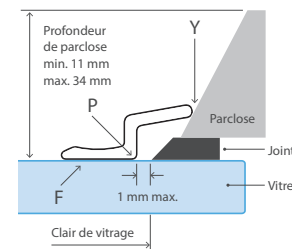
### Boîtier raccourci (de série)



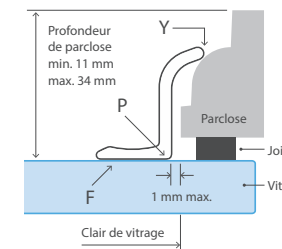
En présence d'ouverture d'aération, une réduction de 10 mm maximum peut-être appliquée sur la hauteur du clair de vitrage.

### Choix du profil

#### Joint saillant de la vitre



#### Joint ou caoutchouc contre la vitre



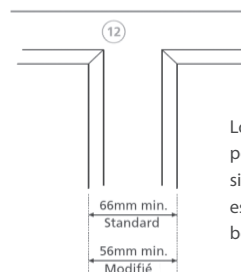
Sélectionnez le profil côté qui :

- appui convenable au point Y
- possède au moins un écart de 1 mm entre le point P et la vitre
- maintenir la coulisse à plat sur la verre

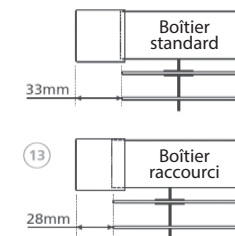
## FIXATION VISSÉE

Le store est maintenu par une fixation vissée sur le cadre de la fenêtre.

### Boîtier raccourci (en option)



Lorsque deux fenêtres sont positionnées côte à côte, ou si le profil de recouvrement est particulièrement étroit, un boîtier raccourci est disponible.



Avec le boîtier raccourci, le boîtier sera plus court de chaque côté, comparé à un boîtier normal.