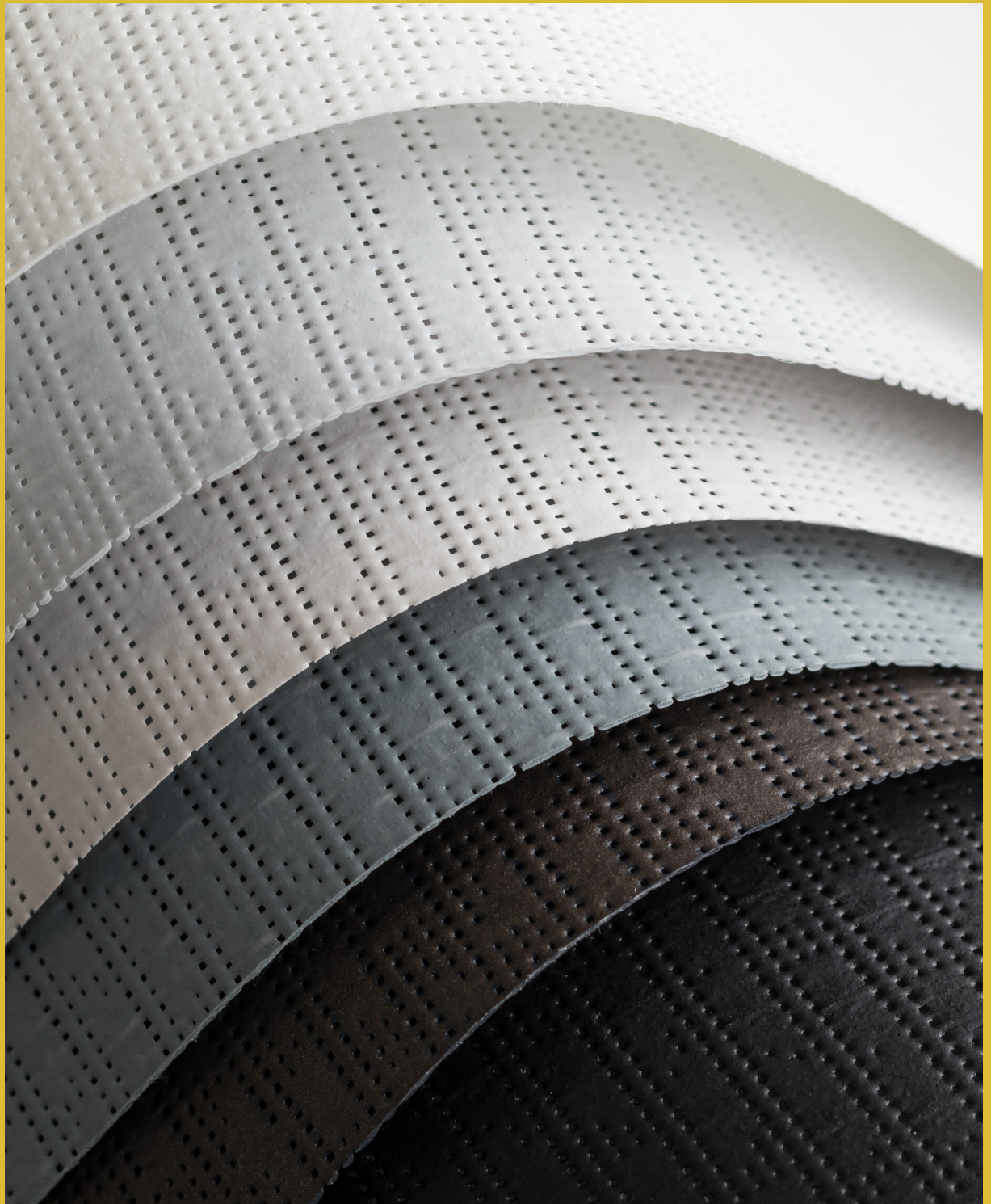




## Guide d'entretien et de nettoyage



## Sommaire

|        |   |   |
|--------|---|---|
| 1.     | Généralités .....   | 4 |
| 1.1.   | Objet .....   | 4 |
| 1.2.   | Domaine d'application. ....   | 4 |
| 2.     | Conditions d'entretien des membranes composites SOLTIS .....                | 4 |
| 3.     | Contrôles. ....   | 5 |
| 3.1.   | Contrôles périodiques. ....   | 5 |
| 3.2.   | Contrôles de nettoyage. ....  | 5 |
| 4.     | Procédés de nettoyage .....   | 6 |
| 4.1.   | Nettoyages périodiques .....  | 6 |
| 4.2.   | Procédures de nettoyage .....   | 6 |
| 4.2.1. | Avec le détergent CLEANER 500 .....   | 6 |
| 4.2.2. | Avec le détergent FORMULE S .....   | 6 |
| 4.2.3. | Nettoyages particuliers .....   | 7 |
| 5.     | Procédés et agents de nettoyage exclus pour les membranes composites SOLTIS | 7 |
|        | Annexe : Détergent CLEANER 500 .....  | 8 |
|        | Annexe : Détergent FORMULE S .....  | 9 |

## 1. Généralités

### 1.1. Objet

La présente notice a pour objet de définir :

- les conditions d'entretien des membranes composites SOLTIS,
- les contrôles standard,
- les procédés de nettoyage requis,
- les procédés de nettoyage exclus,
- la fréquence des travaux d'inspection et de maintenance.

### 1.2. Domaine d'application

Les membranes composites SOLTIS, destinées à la protection solaire des bâtiments, sont élaborées selon la technologie Précontraint® Serge Ferrari et bénéficient de tous les contrôles du système d'assurance qualité ISO 9001.

Utilisés à l'extérieur ou à l'intérieur sur des mécanismes de stores ou en installations fixes, leurs caractéristiques permettent aussi de couvrir de larges surfaces aussi bien en position verticale (façades) qu'en position horizontale (verrières, vérandas, balcons, terrasses).

Comme tous les matériaux haute performance, les membranes composites Soltis conservent leurs qualités avec un entretien conforme aux prescriptions données dans ce guide.

## 2. Conditions d'entretien des membranes composites SOLTIS

La nature composite des membranes SOLTIS (polyester, PVC) leur confère une très haute résistance aux agents climatiques et atmosphériques : vent, soleil, pluie, micro-organismes, poussières et pollutions diverses.

Les conditions d'entretien sont limitées aux opérations de :

- contrôles périodiques ou particuliers,
- nettoyages périodiques ou particuliers.

La périodicité et la nature des opérations de contrôle et de nettoyage dépendent essentiellement :

- de la position de travail de la membrane : en position verticale, les dépôts seront moins importants qu'en position horizontale,
- de l'exposition de la membrane aux précipitations climatiques (pluie, vent, grêle, neige) et organiques (feuilles, pollens, poussières),
- de la nature et de l'intensité des dépôts.

Le tableau ci-dessous donne la période moyenne recommandée exprimée en mois entre deux opérations d'entretien :

| Position de la membrane | Précipitations légères |                | Précipitations fortes |                |
|-------------------------|------------------------|----------------|-----------------------|----------------|
|                         | Dépôts légers          | Dépôts tenaces | Dépôts légers         | Dépôts tenaces |
| Verticale               | 36 mois                | 24 mois        | 24 mois               | 12 mois        |
| Horizontale             | 24 mois                | 12 mois        | 12 mois               | 6 mois         |

### 3. Contrôles

#### 3.1. Contrôles périodiques

Les contrôles périodiques consistent à effectuer une inspection visuelle de la membrane composite afin de s'assurer de sa conformité dans les conditions suivantes :

- absence de déchirures sur les bords et à l'intérieur du panneau
- absence de pelage aux soudures,
- absence de dépôts épais sur la surface (feuilles mortes, insectes, cendres...).

Lorsqu'un signe d'anomalie est constaté, en informer le professionnel fabricant/installateur qui jugera des actions à mettre en œuvre

#### 3.2. Contrôles particuliers

Les contrôles particuliers consistent en une inspection de même nature que celle effectuée lors des contrôles périodiques. Il s'agit d'un diagnostic réalisé à chaud à la suite d'une contrainte exceptionnelle d'origine accidentelle ou fortuite.

Ces contraintes ont lieu lorsque les événements suivants se produisent :

- forte tempête avec vents extrêmes dans les limites supérieures (ou hors des limites) admises dans la zone,
- chutes de neige ou de grêle entraînant des charges dans les limites supérieures (ou hors des limites) admises dans la zone,
- chutes accidentelles de corps étrangers massifs, lacérants ou corrosifs.

### 4. Procédés de nettoyage

#### 4.1. Nettoyages périodiques

La périodicité de nettoyage est indiquée au chapitre «Conditions d'entretien».

Est considérée sale une membrane composite qui comporte des traces dont l'intensité est facilement perceptible et durable. Ces traces sont souvent le résultat d'une accumulation progressive de petites quantités de particules portées par les agents atmosphériques (vent, pluie, ruissellements).

Les membranes composites SOLTIS résistent particulièrement bien aux agents polluants pour deux raisons essentielles :

- leur texture très lisse comporte peu de micro-cavités susceptibles d'héberger durablement les dépôts,
- leur traitement de surface comporte un matériau anti-adhérent

**Toutefois, pour éviter une sédimentation des polluants, un nettoyage doit être effectué régulièrement.**

## 4.2. Procédures de nettoyage

Serge Ferrari propose et conseille deux procédures de nettoyage selon l'utilisation du détergent CLEANER 500 ou du détergent FORMULE S.

### 4.2.1. Avec le détergent CLEANER 500

Le détergent CLEANER 500 a été spécialement étudié pour le nettoyage des membranes composites SOLTIS. Prêt à l'emploi, déjà dilué, son conditionnement de 500 ml sous forme de spray facilite le nettoyage régulier nécessaire pour toutes les membranes exposées aux pollutions et intempéries. Pour les informations détaillées sur le détergent CLEANER 500, voir la page 7.



#### Utilisation :

- Déployer entièrement la membrane composite Soltis.
- Mode d'emploi (voir au dos du flacon) :
- Pulvériser le produit.
- Laisser agir le produit 2 à 3 mn, selon le degré de salissure.
- Frotter avec une brosse souple ou un chiffon.
- Rincer à l'eau ou essuyer avec une éponge humide.
- En cas de fort encrassement, renouveler l'opération.
- Si le produit est appliqué sur d'autres matériaux, rincer à l'eau.
- Laisser sécher la membrane composite Soltis à l'air libre en position déployée si les conditions météorologiques le permettent.

### 4.2.2. Avec le détergent FORMULE S

Le détergent FORMULE S est concentré et disponible en conditionnement de 20 kg ou 220 kg. Pour les informations détaillées sur le détergent, voir la page 8.

#### Utilisation :

- Déployer entièrement la membrane composite SOLTIS.
- A l'aide d'une brosse douce non métallique, dépoussiérer la membrane composite Soltis en la lavant à l'eau claire sur les deux faces en commençant par la face la plus exposée aux salissures.
- Laver en utilisant le détergent :

| Salissure | Concentration | Temp. d'eau |
|-----------|---------------|-------------|
| Légère    | 5%            | 20°C        |
| Moyenne   | 10%           | 20°C        |
| Tenace    | 10%           | 20°C        |

Toutes ces opérations doivent être effectuées en respectant les consignes d'emploi du détergent.

- Rincer abondamment à l'eau claire.
- Laisser sécher la membrane composite SOLTIS à l'air libre en position déployée si les conditions météorologiques le permettent.

#### 4.2.3. Nettoyages particuliers

Certains dépôts peuvent être difficiles à enlever par le procédé de nettoyage décrit précédemment. Il peut s'agir des substances suivantes :

- dépôts d'origine minérale : corps gras, goudrons, calcaires...
- dépôts d'origine végétale : feuilles, pollens, résines...
- dépôts d'origine animale : fientes d'oiseaux, insectes écrasés...

La nature de ces dépôts peut entraîner un échec au nettoyage classique et implique à d'autres procédés dont l'action sur la membrane composite Soltis peut être destructrice.

Aussi, avant de se lancer dans toute intervention, il sera prudent de bien évaluer la nécessité d'une telle opération et il faudra alors faire appel à un professionnel.

#### 5. Procédés et agents de nettoyage exclus pour les membranes composites SOLTIS

La résistance chimique des membranes composites SOLTIS aux agressions dépend de nombreux facteurs tels que :

- l'état des agents chimiques (solide, liquide ou gazeux),
- la température,
- la concentration,
- la durée de contact.

Dans certains cas, un mélange d'agents peut provoquer un résultat négatif alors que chaque agent est inoffensif

De ce fait, sont rigoureusement exclus :

- les procédés de nettoyage suivants :
  - abrasifs de toutes natures : poudres, pâtes, liquides, éponges abrasives etc.,
  - générateurs de vapeur pressurisée,
  - générateurs d'eau sans haute pression.
- les produits chimiques organiques suivants :
  - acétone, essence, benzène, fuel, kérosène, perchloréthylène, térébenthine, toluène, trichloréthylène, pétrole, THF, acétate d'éthyle, eau oxygénée, etc.
- les produits chimiques inorganiques suivants :
  - ammoniacale, acide nitrique, acide sulfurique, acide acétique, acide chlorhydrique, soude, soude caustique, eau de javel, etc.

## Annexe : Détergent CLEANER 500

### Mode d'utilisation :

1. Pulvériser le produit.
2. Laisser agir le produit 2 à 3 min. selon le degré de salissure.
3. Frotter avec une brosse souple ou un chiffon.
4. Rincer à l'eau ou essuyer avec une éponge humide.
5. En cas de fort encrassement, renouveler l'opération.
6. Si le produit est appliqué sur d'autres matériaux, rincer à l'eau.

### Précautions d'emploi :

S02 : Conserver hors de la portée des enfants.

S62 : En cas d'ingestion, ne pas faire vomir, consulter immédiatement un médecin et lui montrer l'étiquette du flacon.

S26 : En cas de contact avec les yeux, laver immédiatement et abondamment à l'eau et consulter un spécialiste. Biodégradable > 90 % - Non nocif pour l'environnement

### Conditionnement :

Carton de 12 flacons de 500 ml : réf 105

### Stockage :

En local hors gel.

### Conservation :

Plusieurs années dans l'emballage d'origine fermé.

**Toute utilisation en dehors des présentes dispositions ne saurait engager notre responsabilité**



## Annexe : Détergent FORMULE S

### Mode d'utilisation :

Produit légèrement alcalin, sans carbonate de sodium ni potassium Formule hypoallergénique.

Concentration : 1 à 10% FORMULE S

Température : 20 à 50°C

### Précautions d'emploi :

- Port de gants recommandé en cas d'utilisation intensive.
- Après contact avec la peau se laver avec de l'eau et s'essuyer.
- Utilisation manuelle possible.
- Rinçage obligatoire après emploi.

Biodégradable. Pas de bioaccumulation dans les sols ou l'atmosphère.

### Conditionnement :

20 kg - réf. 0101

220 kg - réf. 0102

### Stockage :

En local hors gel.

**Toute utilisation en dehors des présentes dispositions ne saurait engager notre responsabilité.**