

# Notice de pose MP46 NEOSCENICA®

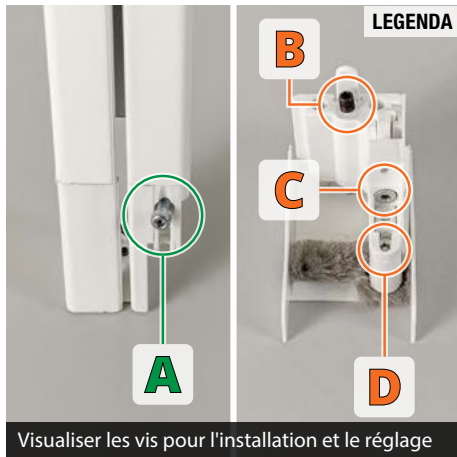
## P1 Pose plafond/tableau-1 Vantail

### LISTE

- 1 MP46
- 2 Profil compensateur
- 3 Bande adhésive
- 4 Profil de compensation(option)
- 5 Seuil extra plat (option)
- 6 Ressort
- 7 Groupe de pression
- 8 Support coffre
- 9 Plaque de sol



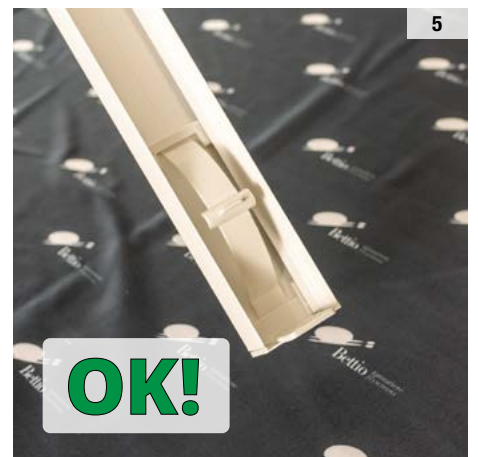
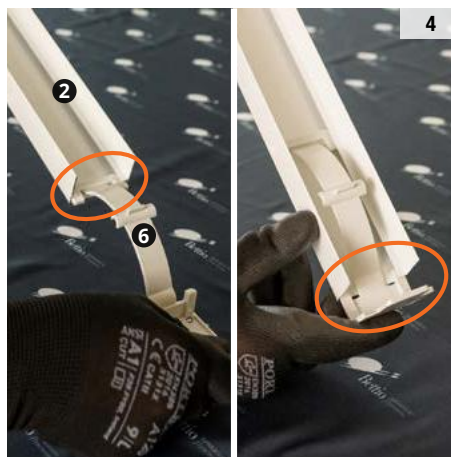
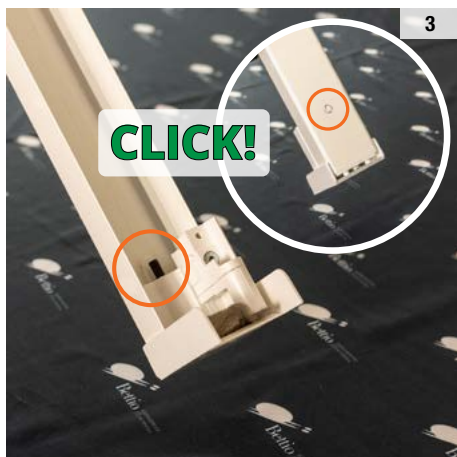
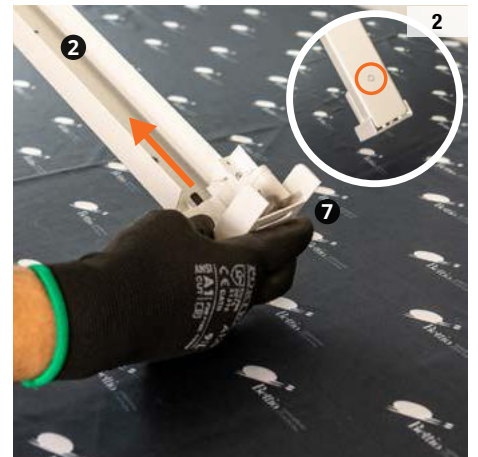
Outils et accessoires recommandés.



Visualiser les vis pour l'installation et le réglage



1  
Installation avec ruban adhésif (conditionné au type de surface)  
Dégraisser et sécher la surface de fixation avant de coller le ruban adhésif. L'adhésion complète est



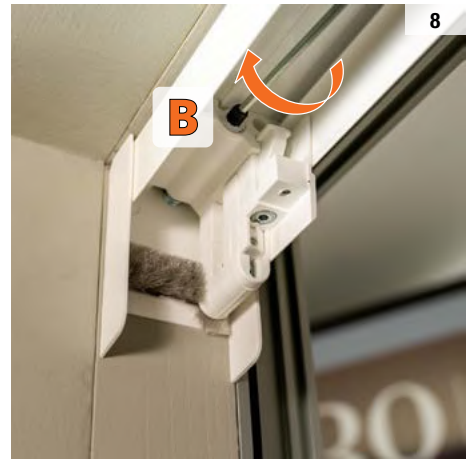


6

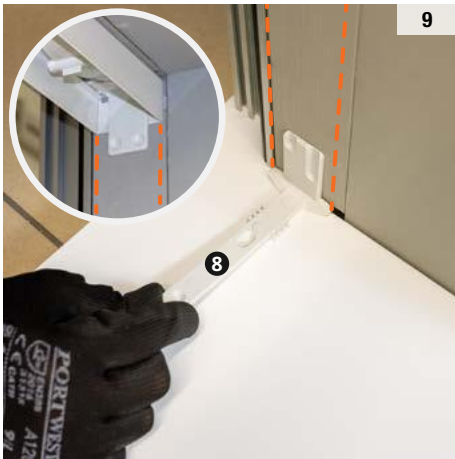
Installation avec ruban adhésif (conditionné au type de surface)  
 Dégraisser et sécher la surface de fixation avant de coller le ruban adhésif. L'adhésion complète est obtenue après au moins 24 heures



7



8

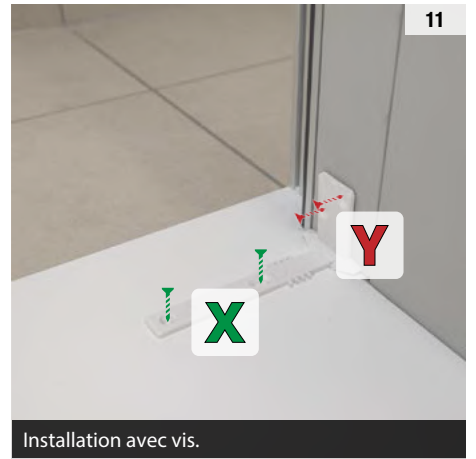


9



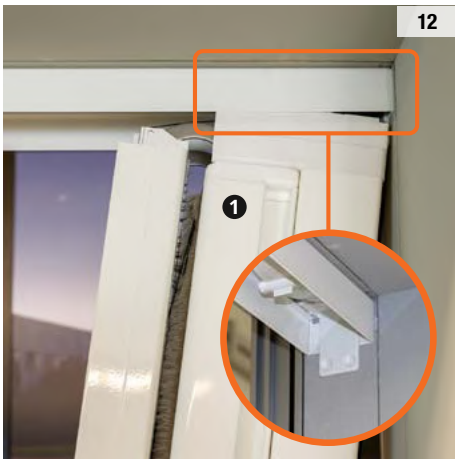
10

Installation avec ruban adhésif (conditionné au type de surface)  
 Dégraisser et sécher la surface de fixation avant de coller le ruban adhésif. L'adhésion complète est obtenue après au moins 24 heures



11

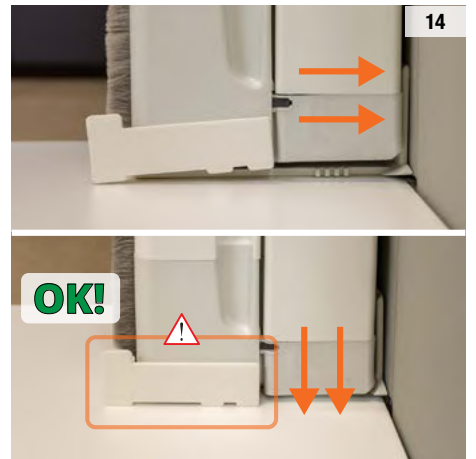
Installation avec vis.



12



13

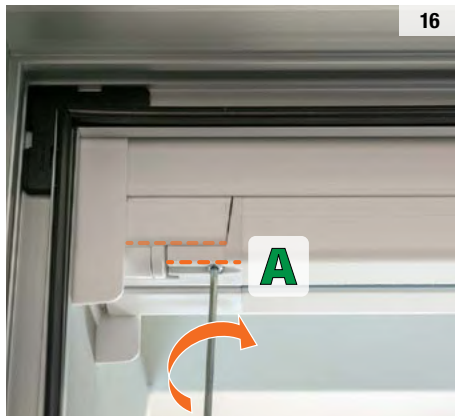


14



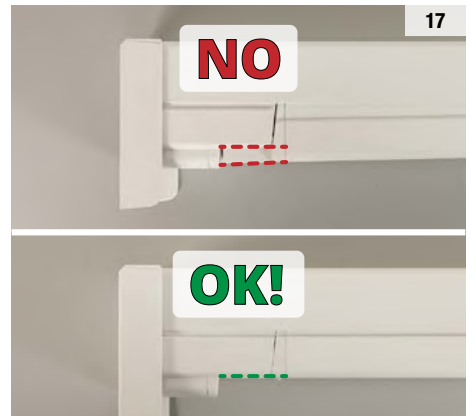
15

Accompagner le profil sans forcer le mouvement.

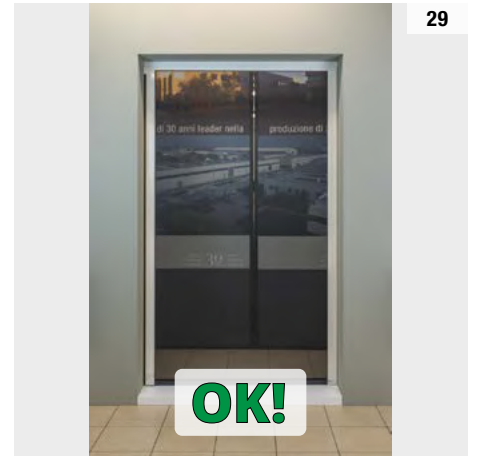
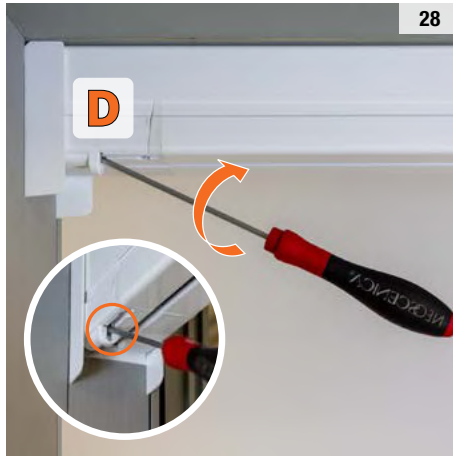
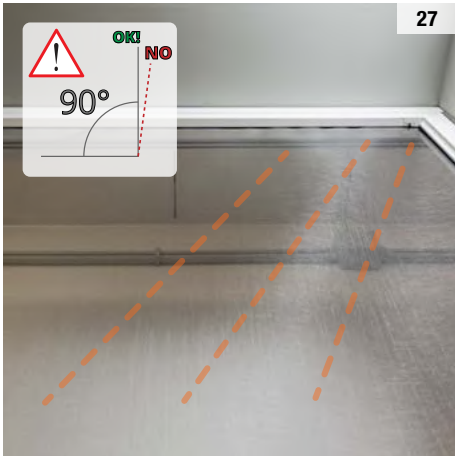
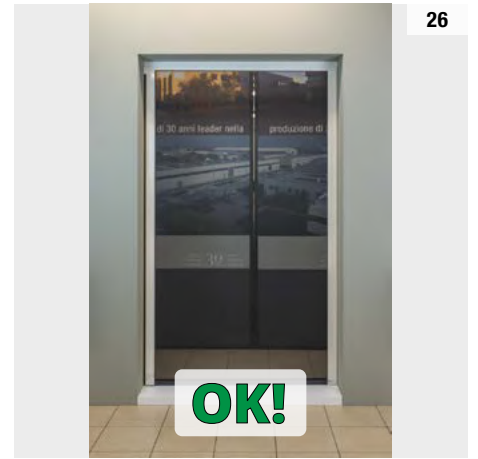
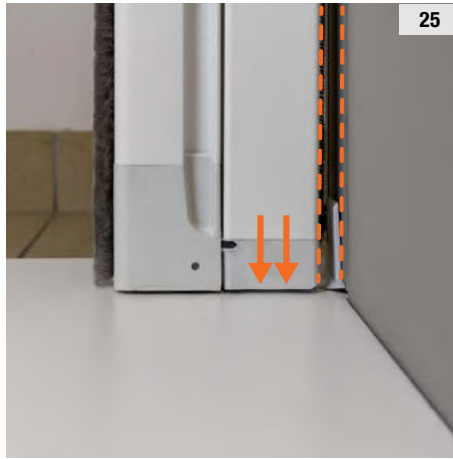
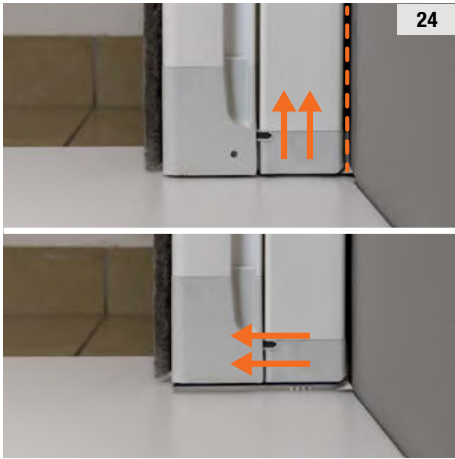
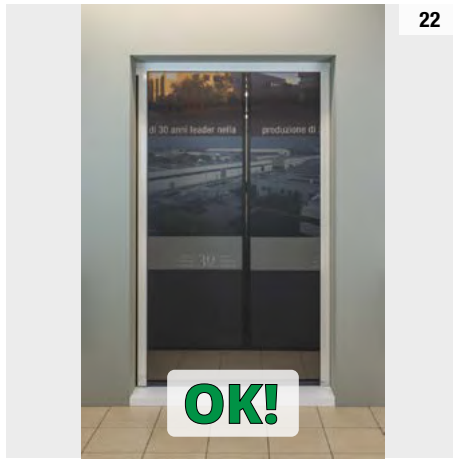


16

Serrer complètement la vis



17





Un vantail : couper la plaque de sol.



Installation avec ruban adhésif (conditionné au type de surface)  
Dégraisser et sécher la surface de fixation avant de coller le ruban adhésif. L'adhésion complète est obtenue après au moins 24 heures



Profil latéral de compensation (option) recommandé pour faux équerage supérieur à 7 mm.



Installation avec ruban adhésif (conditionné au type de surface)  
Dégraisser et sécher la surface de fixation avant de coller le ruban adhésif. L'adhésion complète est obtenue après au moins 24 heures



Seuil extra plat (option) Conseillé à partir d'une lg de 1200mm.



Installation avec ruban adhésif (conditionné au type de surface)  
Dégraisser et sécher la surface de fixation avant de coller le ruban adhésif. L'adhésion complète est obtenue après au moins 24 heures

## ENTRETIEN



Aspirer délicatement la toile et les parties exposées à la poussière comme le chenillard.

## NETTOYAGE



Nettoyer avec une lingette humide à solution neutre.