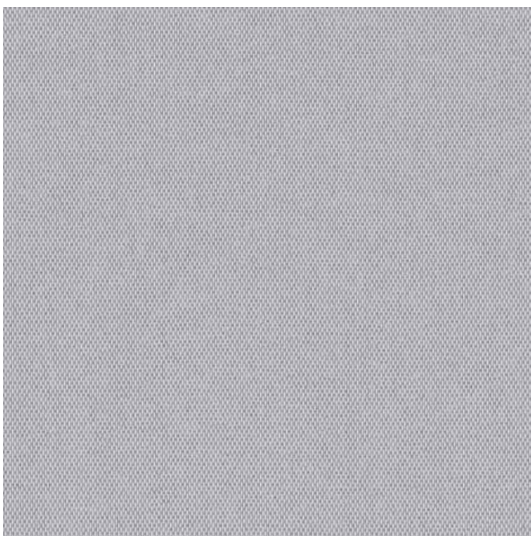


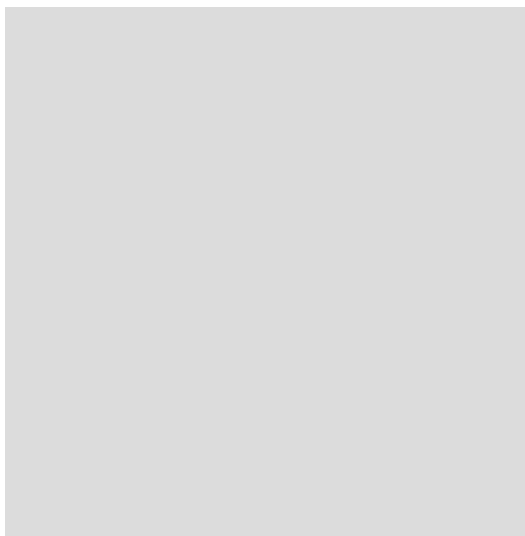
## Métal Screen

---

Recto



Verso



### Caractéristiques techniques

Réf. BV	BMS10943
Réf. Rouleaux	RMS10943
Transmission solaire	9 %
Réflexion solaire	55 %
Absorption solaire	36 %
gtote (selon double vitrage 4+16+4 argon)	0,38
Transmission lumière visible (Tvn-n)	3 %
Largeur de laize	2900 mm
Poids	160 g/m <sup>2</sup>
Épaisseur	160 mm
Coefficient d'ouverture	3.00 %
Composition	100 % TREVIRA CS
Soudable	Non
Entretien	BROSSE ASPIRATREUR