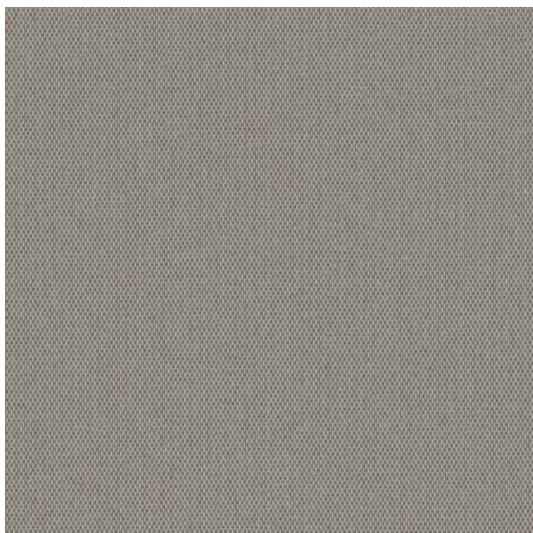
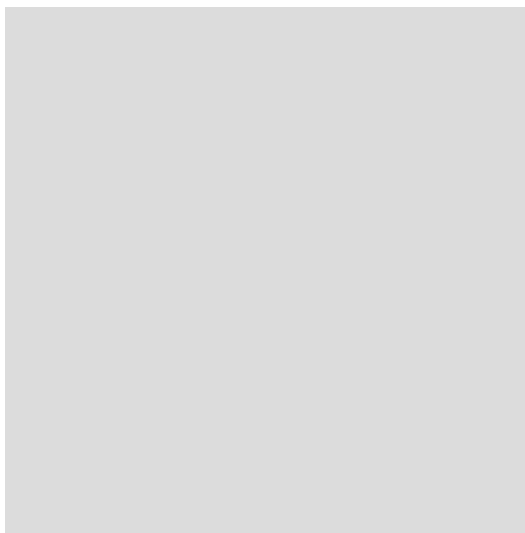


Métal Screen

Recto



Verso



Caractéristiques techniques

Réf. BV	BMS10939
Réf. Rouleaux	RMS10939
Transmission solaire	6 %
Réflexion solaire	53 %
Absorption solaire	41 %
gtote (selon double vitrage 4+16+4 argon)	0,38
Transmission lumière visible (Tvn-n)	2 %
Largeur de laize	2900 mm
Poids	160 g/m ²
Épaisseur	160 mm
Coefficient d'ouverture	3.00 %
Composition	100 % TREVIRA CS
Soudable	Non
Entretien	BROSSE ASPIRATREUR